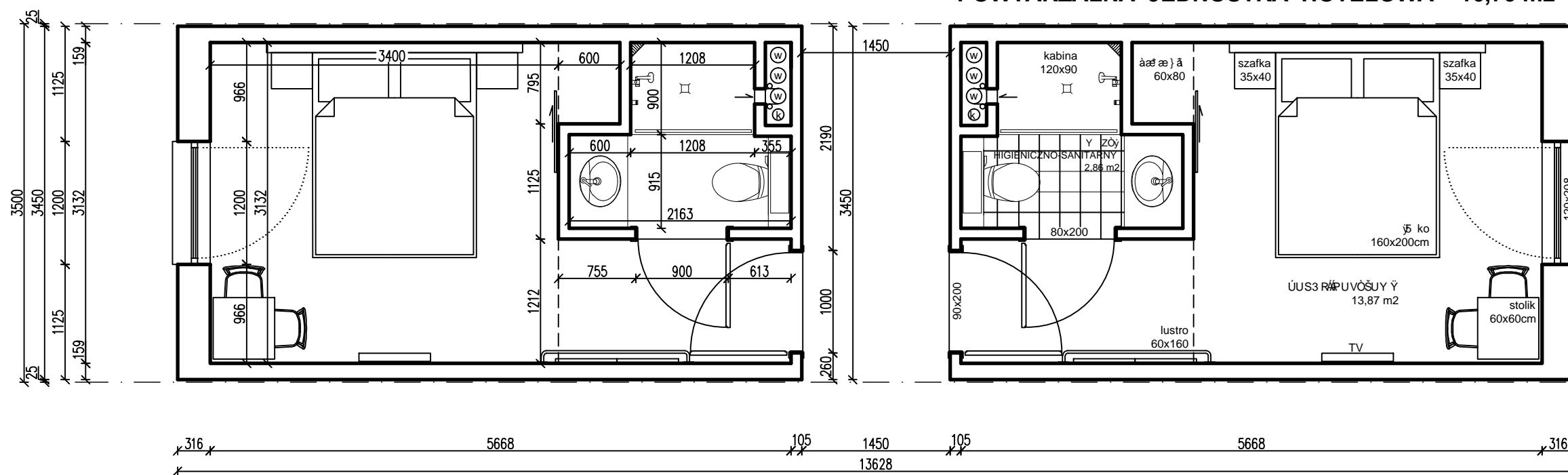


POWTARZALNA JEDNOSTKA HOTELOWA 16,73 m²



Projekt: HOTEL MODULOR		NR Projektu:/10	
Inwestor: PULS EIENDOM AS			
Rysunek: RZUT MODUŁU		Skala: 1:50	
Opracował: JM	Data: 04.05.2010	Sprawdził i zatwierdził: AS	Data: 04.05.2010
Wersja v.1		NR Rysunku: 01	

