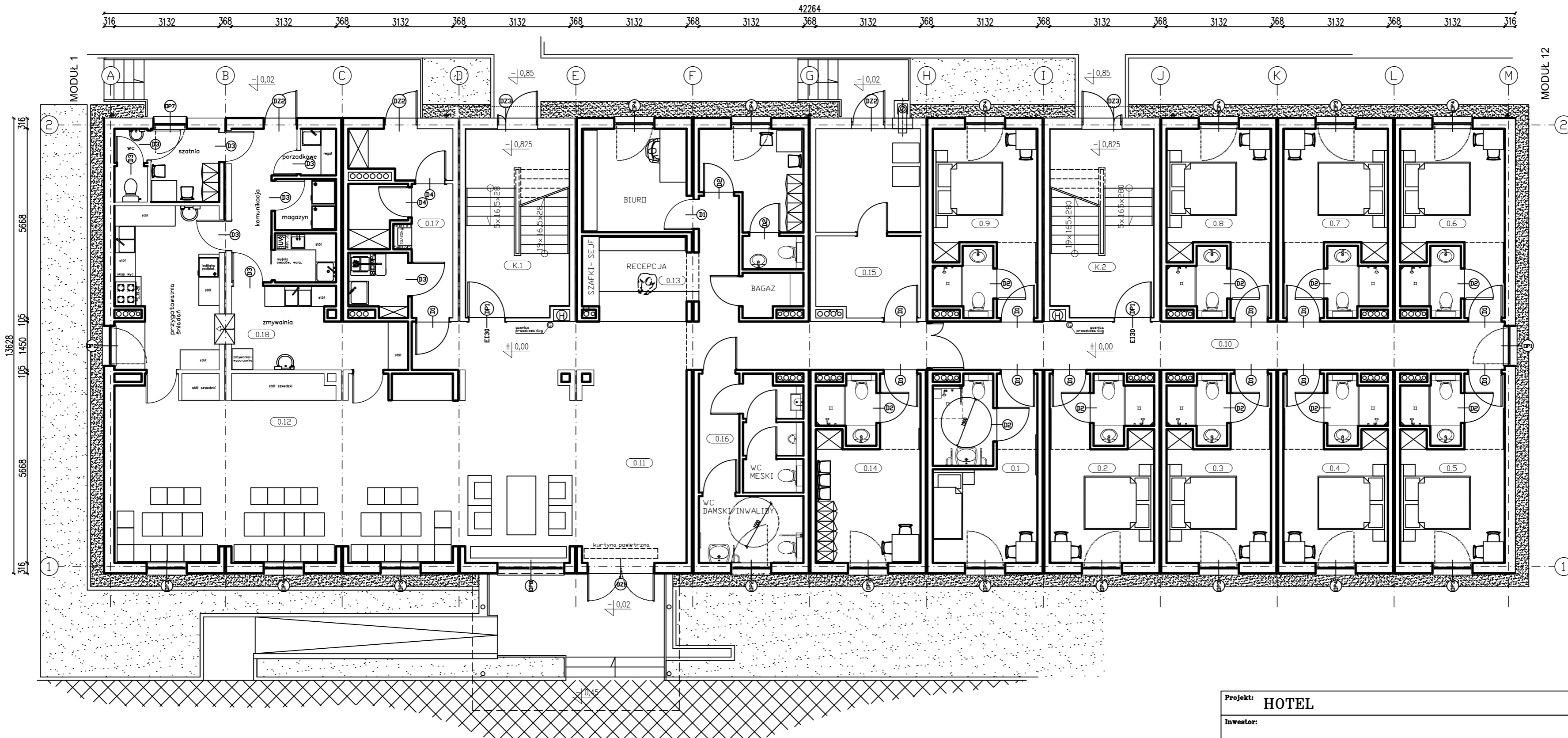


PARTER

9 POKOI



ZESTAWIENIE POWIERZCHNI

0.1	pokój hotelowy inwalid.	16.73 m ²
0.2	pokój hotelowy	16.73 m ²
0.3	pokój hotelowy	16.73 m ²
0.4	pokój hotelowy	16.73 m ²
0.5	pokój hotelowy	16.73 m ²
0.6	pokój hotelowy	16.73 m ²
0.7	pokój hotelowy	16.73 m ²
0.8	pokój hotelowy	16.73 m ²
0.9	pokój hotelowy	16.73 m ²
0.10	korytarz	35.53 m ²
0.11	hall wejściowy	46.97 m ²
0.12	sala konsumcyjna	57.23 m ²
0.13	zespół recepcyjny	35.84 m ²
0.14	pomieszczenia socjalne	16.73 m ²
0.15	pomieszczenia techniczne	17.01 m ²
0.16	zespół sanitarny	16.35 m ²
0.17	pom. gospodarcze	15.51 m ²
0.18	zaplecze kuchenne	47.68 m ²
K.1	klatka schodowa	17.54 m ²
K.2	klatka schodowa	17.54 m ²

powierzchnia pokoi hotelowych	150.57 m ²
powierzchnia całkowita	575.97 m ²
powierzchnia netto	474.50 m ²
powierzchnia konstrukcji	101.47 m ²
powierzchnia użytkowa	356.92 m ²
powierzchnia ruchu	117.58 m ²

powierzchnia liczona według PN-70/B 02365

ZESTAWIENIE POWIERZCHNI HOTELU

ILOSC JEDNOSTEK HOTELOWYCH	51
ILOSC MODULOW	3x12 - 36
POWIERZCHNIA POKOI HOTELOWYCH	853.23 m ²
POWIERZCHNIA CALKOWITA	1733.19 m ²
POWIERZCHNIA NETTO	1403.48 m ²
POWIERZCHNIA KONSTRUKCJI	329.71 m ²
POWIERZCHNIA UZYTEKOWA	1090.60 m ²
POWIERZCHNIA RUCHU	312.88 m ²
POWIERZCHNIA ZABUDOWY	575.97 m ²

Projekt: HOTEL		NR Projektu:/10	
Inwestor:			
Rysunek: RZUT PARTERU		Skala: 1:100	
Opracował: WW	Data: 15.07.2010	Sprawił i zatwierdził: AS	Data: 15.07.2010
Wersja: v.1		NR Rysunku: 02	