



MODUŁOWE BUDYNKI OŚWIATOWE
SZKOŁY • ŻŁOBKI • PRZEDSZKOLA

OBSZAR DZIAŁALNOŚCI GRUPY UNIBEP ZA GRANICĄ

4 876

mieszkań i lokali zbudowanych przez
Unihouse SA w technologii modułowej
stan na 09.2023


287 tys m²

powierzchni użytkowej
stan na 09.2023

1600

pracowników grupy Unibep
stan na 09.2023

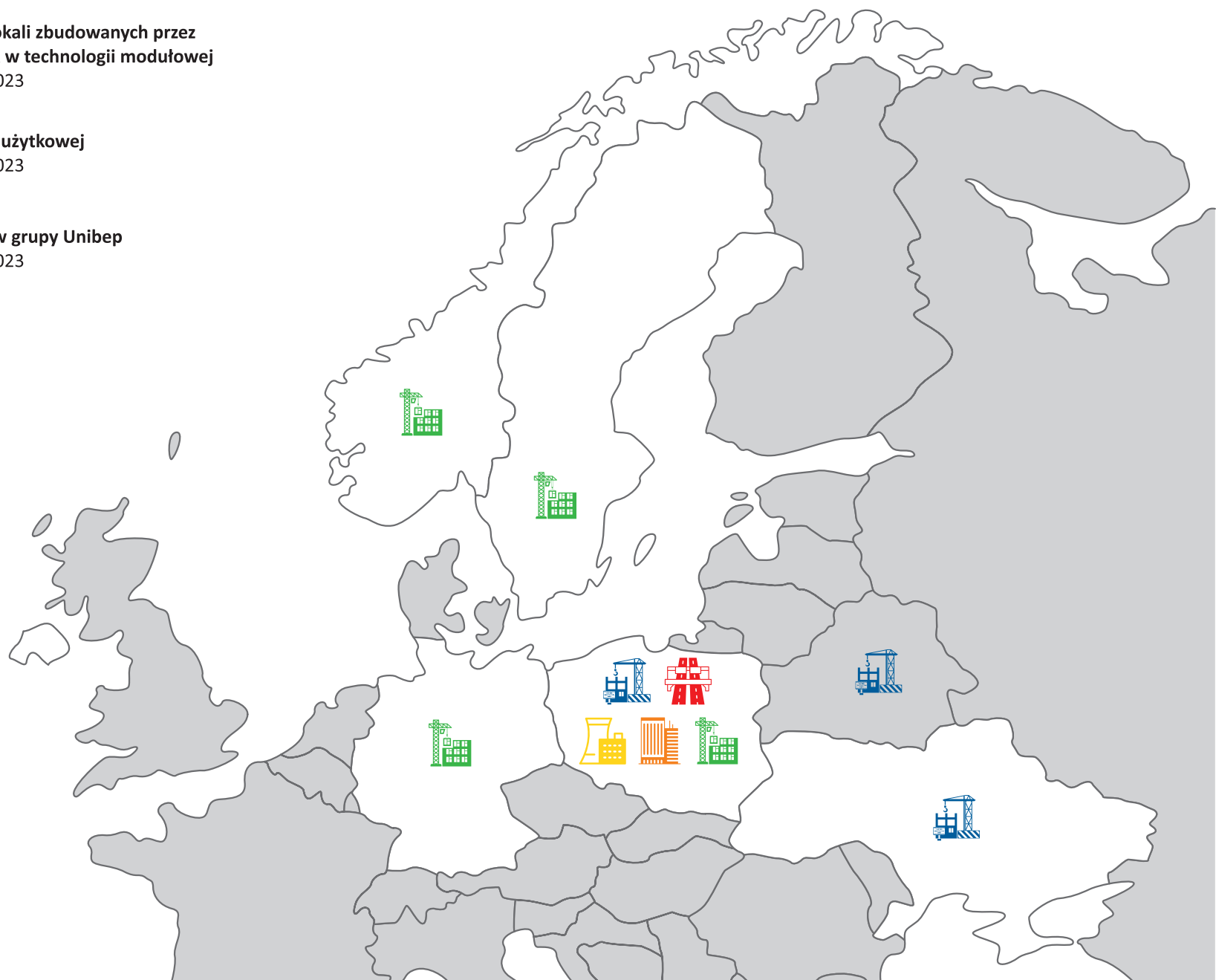
 Budownictwo kubaturowe
UNIBEP SA

 Budownictwo energetyczno-przemysłowe
UNIBEP SA

 Infrastruktura
UNIBEP SA

 Działalność deweloperska
UNIDEVELOPMENT SA

 Budownictwo modułowe
UNIHOUSE SA





Unihouse to część Grupy kapitałowej Unibep SA, która istnieje na rynku od ponad 70 lat i jest jedną z największych firm budowlanych w Polsce. Jako Unihouse nie jesteśmy tylko producentem modułów drewnianych, ale również generalnym wykonawcą budynków wielokondygnacyjnych, takich jak hotele, akademiki, budynki mieszkaniowe, placówki oświatowe czy obiekty senioralne.

Zajmujemy się inwestycją kompleksowo – projektujemy, produkujemy i budujemy wizję Klientów. Moduły drewniane Unihouse wykonane są głównie z naturalnych, neutralnych dla środowiska materiałów, zapewniają bezpieczeństwo oraz wysoki komfort użytkowania. Kwestię ekologii traktujemy bardzo poważnie, koncentrując na aspektach ESG zgodnie z przyjętą strategią całej Grupy Unibep.

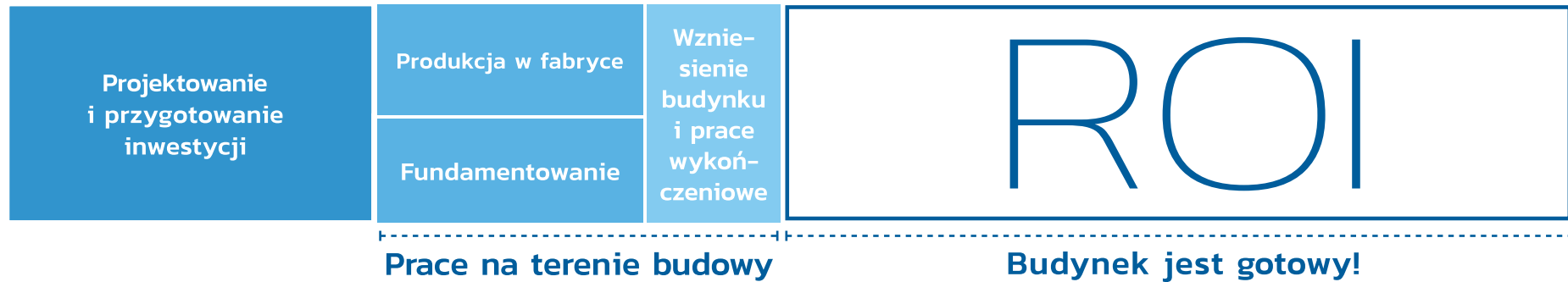


Zespół Unihouse SA

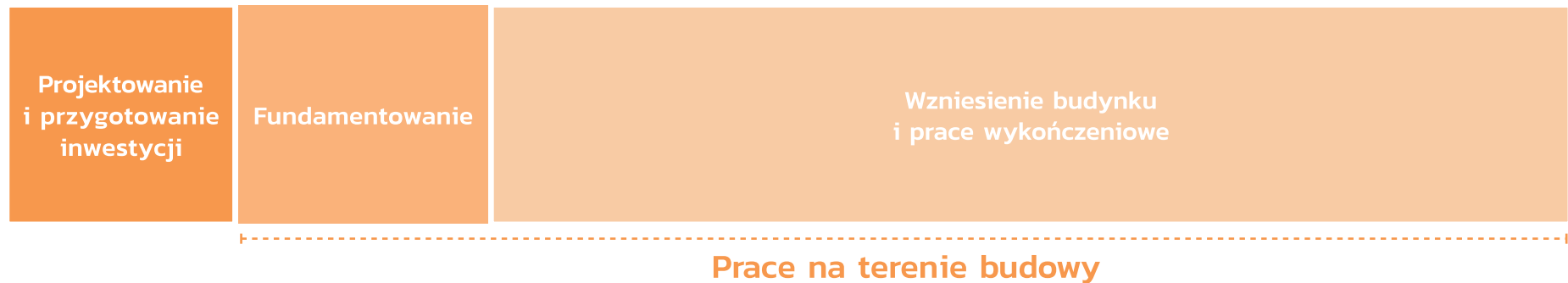


Budownictwo modułowe (czas realizacji)

 unihouse



Budownictwo tradycyjne



Korzyści i cechy prefabrykowanego budownictwa naturalnego



SZYBKOŚĆ - skrócenie terminu realizacji conajmniej 50%



WYSOKA JAKOŚĆ - moduły wykonywane są z precyzją pod ścisłym nadzorem zakładowej kontroli jakości



ENERGOOSZCZĘDNOŚĆ - niższe koszty eksploatacji budynku modułowego



TRWAŁOŚĆ - na pokolenia i wysoki komfort użytkowy



WYSOKI STOPIEŃ PREFABRYKACJI - dostarczamy moduły wykończone pod klucz



AKUSTYKA - podwójne przegrody międzymodułowe wypełnione wełną zapewniają wysoki komfort akustyczny potwierdzony badaniami



SPRAWNY TRANSPORT I MONTAŻ - montaż kompletnej bryły budynku trwa kilka dni



TERMOIZOLACJA - współczynniki przenikania ciepła przez przegrody przewyższające wymagania WT2021



NIEZAWODNOŚĆ - powtarzalna produkcja i niezależność od czynników atmosferycznych



ODPORNOŚĆ OGNIOWA - potwierdzona klasyfikacją ogniową wydaną przez ITB do REI120

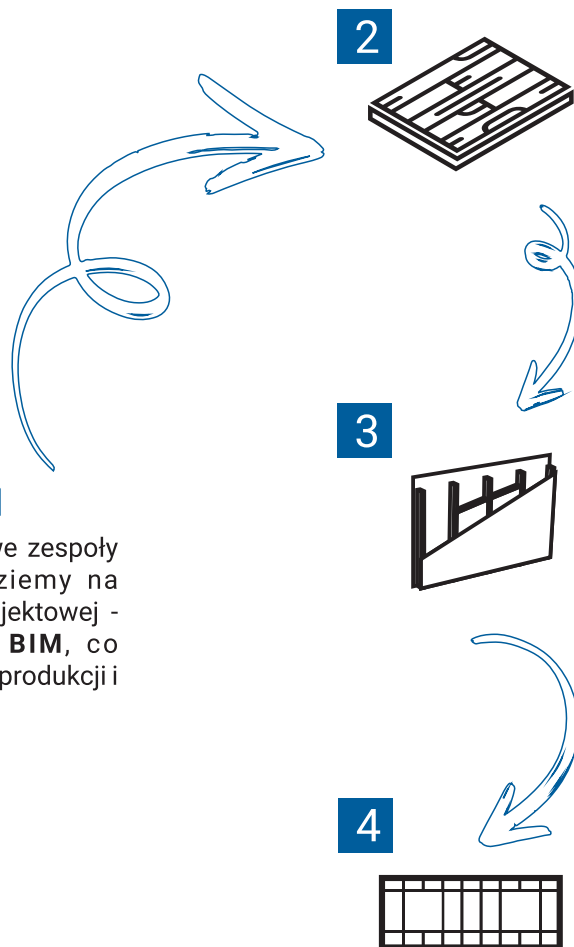
Etapy realizacji



1

Projektowanie w BIM

Posiadamy własne, wielobranżowe zespoły projektowe. Duży nacisk kładziemy na wysoką jakość dokumentacji projektowej - projektujemy w **technologii BIM**, co gwarantuje usprawnienie procesu produkcji i uniknięcie ewentualnych kolizji.



2

3

4

Produkcja stropów

W podłogach i sufitach od razu montowane są wszelkie możliwe instalacje, które są niezbędne w codziennym użytkowaniu pomieszczeń.

Produkcja ścian

W większości jest to proces automatyczny – zgodnie z projektem przycinane są elementy drewniane, później na specjalnym „stole” produkcyjnym są one zbijane oraz montowane są kolejne warstwy ścian zgodnie z projektem - wycina się też otwory na instalacje. Wnętrze ścian wypełniane jest wełną mineralną adekwatnie do wymagań akustycznych i pożarowych.

Montaż modułów

Po wyprodukowaniu oddzielnie podłóg, ścian i stropów następuje montaż modułu. Wszystko odbywa się zgodnie z projektem wykonawczym dla każdego modułu, który jest elementem większej całości. Technicy wielu specjalności montują niezbędne instalacje: elektryczne, wentylacyjne, grzewcze, grzejniki, drzwi, okna i inne niezbędne elementy wyposażenia.

BUDOWA

5



Prace wykończeniowe

Po zmontowaniu wszystkich instalacji, przychodzi czas na prace wykończeniowe. Ściany sufity oraz podłogi wykańczane są zgodnie z projektem. Rodzaj użytych materiałów i kolorystyka są dowolne - zależą tylko i wyłącznie od pomysłu i budżetu Inwestora.

6



Wyposażenie

Moduły mogą być dostarczane z pełnym wyposażeniem - biały montaż, armatura, zabudowy meblowe, meble ruchome, pełne wyposażenie kuchni itd. - zakres zależny jest od potrzeb i preferencji Inwestora.

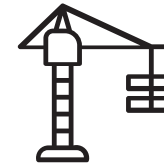
7



Transport gotowych modułów

Tak zmontowane, gotowe i wyposażone moduły są transportowane ciężarówkami oraz w razie potrzeby statkami na plac budowy.

8



Montaż modułów na budowie

Gdy na teren budowy trafiają moduły, przy pomocy dźwigu są bezpośrednio montowane jeden na drugim i odpowiednio ze sobą łączone tworząc konstrukcję budynku.

9



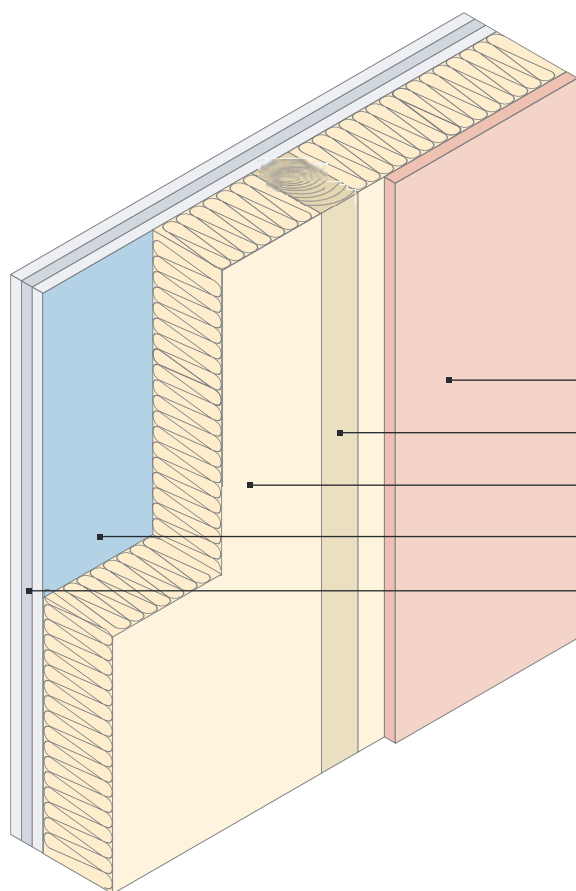
Efekt końcowy

Moduły są zmontowane i budynki wykończone „pod klucz”.

Klasyfikacja w zakresie odporności ogniowej REI 90 (120) *

*ściany międzymodułowe

potwierdzone Klasyfikacją pożarową wydaną przez ITB



Płyta konstrukcyjna zewnętrzna

Belka drewniana C24

Wełna mineralna

Paroizolacja

3 warstwy płyt ogniochronnych wewnętrznych

Ściana nośna o konstrukcji drewnianej, wypełniona wełną mineralną z okładzinami z płyt konstrukcyjnych zewnętrznych oraz płyt ogniochronnych wewnętrznych – pełniących funkcję oddzielającą w przypadku pożaru.

Certyfikaty i aprobaty



European Technical Approval
ETA-11/0241

Europejska Aprobatą
Techniczną
Certyfikat stałości
właściwości użytkowych
0402-CPR-SC0708-16



Certyfikat Systemu
Zarządzania
Środowiskowego
ISO 14001:2015



Certyfikat Systemu
Zarządzania BHP
ISO 45001



Certyfikat Systemu
Zarządzania Jakością
ISO 9001:2015



Stowarzyszenie
zrzeszające
producentów
obiektów
prefabrykowanych



BOLIGPRODUSENTENE

Norweskie
Stowarzyszenie
Producentów
Mieszkalnictwa



Norweskie Centralne
Uwierzytelnienie
Kwalifikacji
Budowlanych



Norweskie Aprobaty
Techniczne



Certyfikat zgodności
produktów Unihouse
z niemieckimi normami



Niemiecki znak jakości dla
prefabrykowanych elementów
domów o konstrukcji
drewnianej

ŻŁOBKI

4 oddziały

pow. całkowita 800 m²



8 oddziałów

pow. całkowita 1430 m²



PRZYKŁADOWE REALIZACJE

Budowa żłobka miejskiego w Ciechanowie przy ul. Prymasa Tysiąclecia



PRZYKŁADOWE REALIZACJE

Budowa żłobka miejskiego w Warszawie przy ul. Ku Rzece

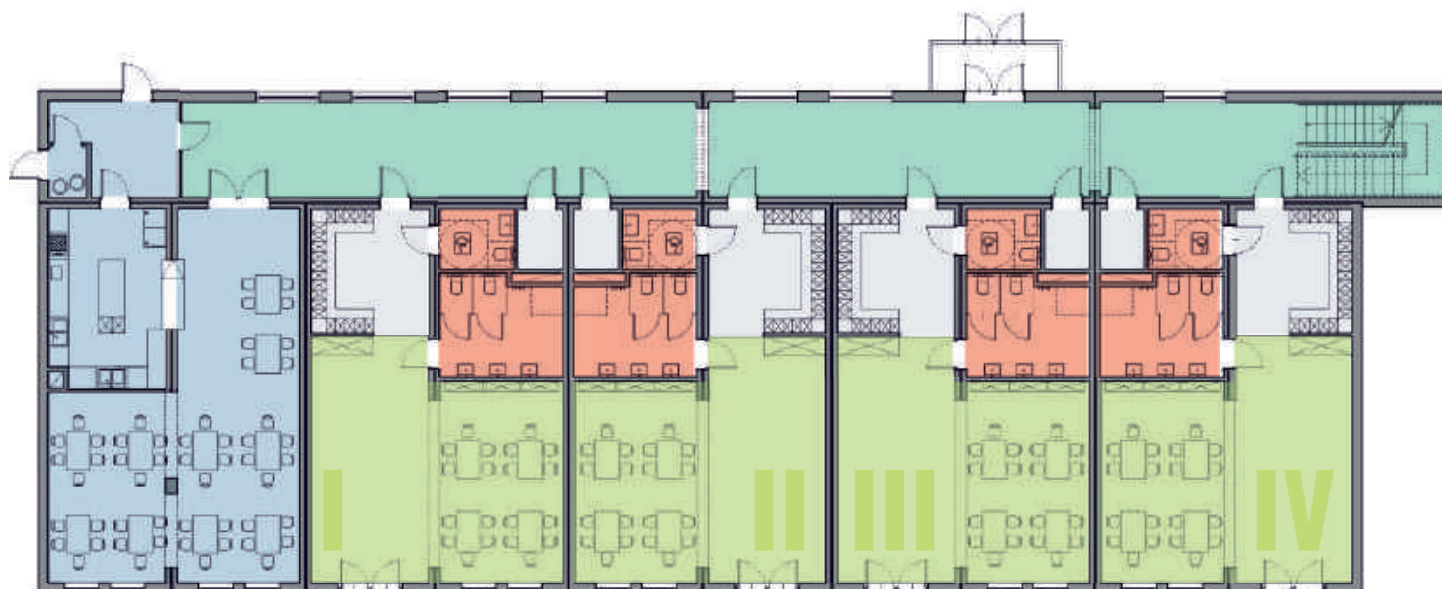


PRZEDSZKOLA



PRZEDSZKOLE

piętro 210 m²
część biurowa



PRZEDSZKOLE

parter 570 m²
80 dzieci + jadalnia

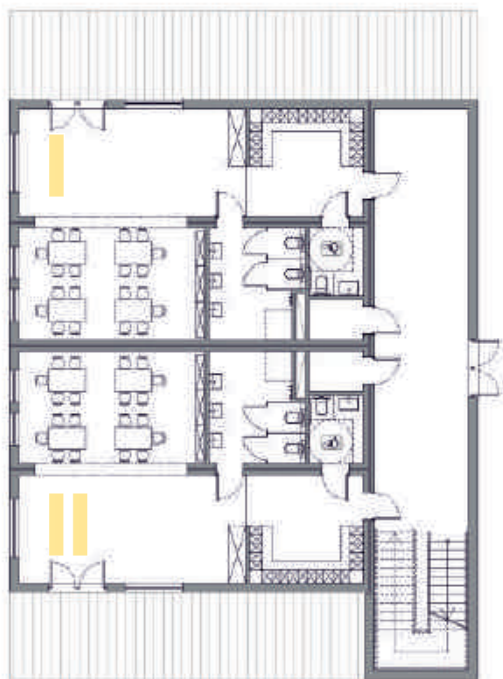
PRZYKŁADOWE REALIZACJE

Budowa przedszkola przy ul. Hennela
w Warszawie



ROZBUDOWA

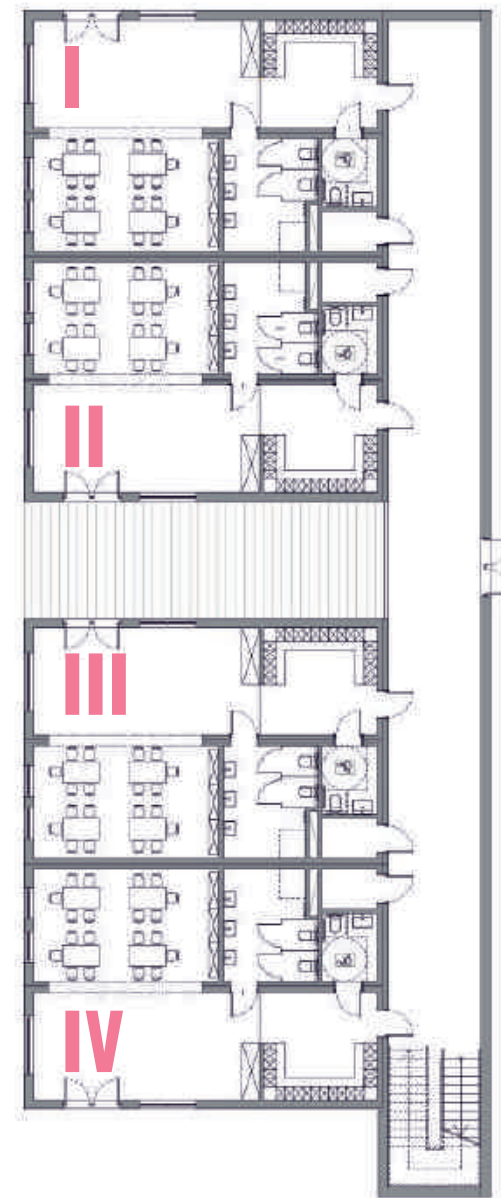
Kolejne oddziały, jadalnia, czy biuro – to tylko kwestia „dostawienia” i skomunikowania dodatkowych modułów – gotowych, wyprodukowanych w fabryce.



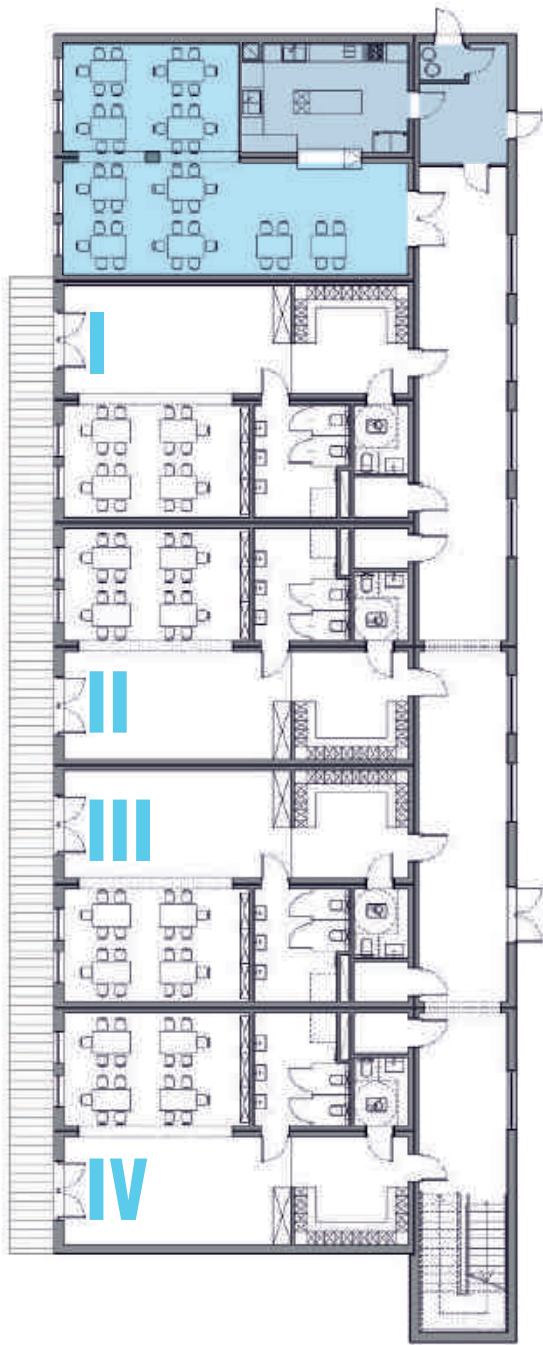
40 dzieci



60 dzieci + biuro



80 dzieci



80 dzieci + jadalnia



140 dzieci

SZKOŁY

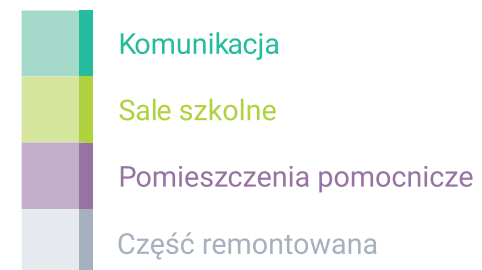
SZKOŁA Parter



0 1 5m

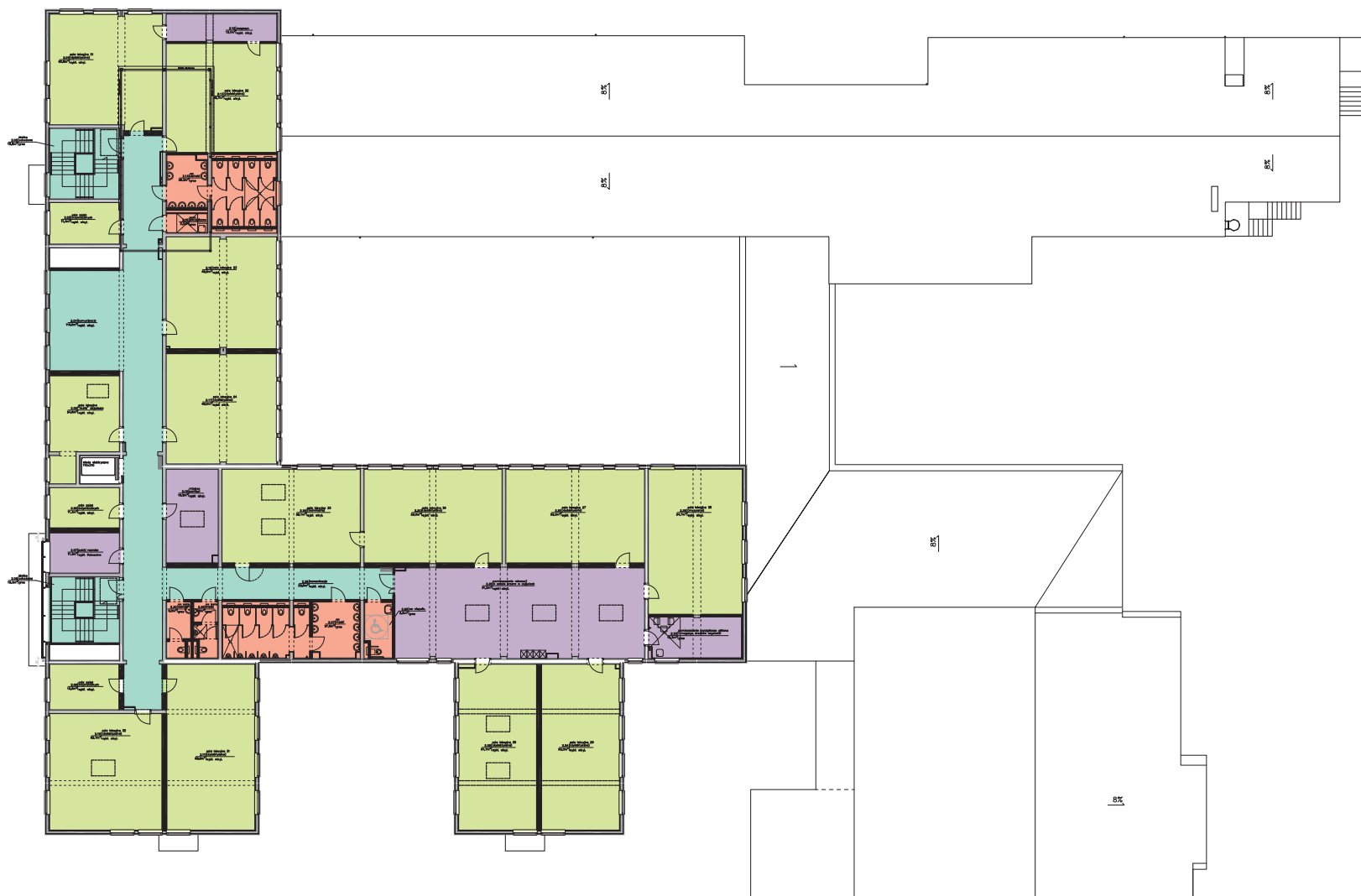
SZKOŁA





Piętro 1



SZKOŁA

Piętro 2



-  Komunikacja
-  Sale szkolne
-  Sanitariaty
-  Pomieszczenia pomocnicze

PRZYKŁADOWE REALIZACJE

Rozbudowa Szkoły Podstawowej nr 3
im. Miry Zimińskiej-Sygietyńskiej w Pruszkowie



PRZYKŁADOWE REALIZACJE



PRZYKŁADOWE REALIZACJE





unihouse

grupa unibep



Unihouse SA

ul. Rejonowa 5, 17-100 Bielsk Podlaski, Polska

e-mail: info@unihouse.pl

telefon: +48 85 730 34 77

faks: +48 85 730 34 78

www.unihouse.pl

