



SZKOŁY

ŻŁOBKI

PRZEDSZKOLA

**Modułowe budynki oświatowe**

# Obszar działalności Grupy Unibep



Budownictwo kubaturowe  
**UNIBEP SA**



Budownictwo  
energetyczno-przemysłowe  
**UNIBEP SA**



Infrastruktura  
**UNIBEP SA**



Działalność deweloperska  
**UNIDEVELOPMENT SA**



Budownictwo modułowe  
**UNIHOUSE SA**

## 4 960

ilość mieszkań i lokali  
zbudowanych przez Unihouse SA  
w technologii modułowej

Stan na 31.07.2024

## 296,5 tys m<sup>2</sup>

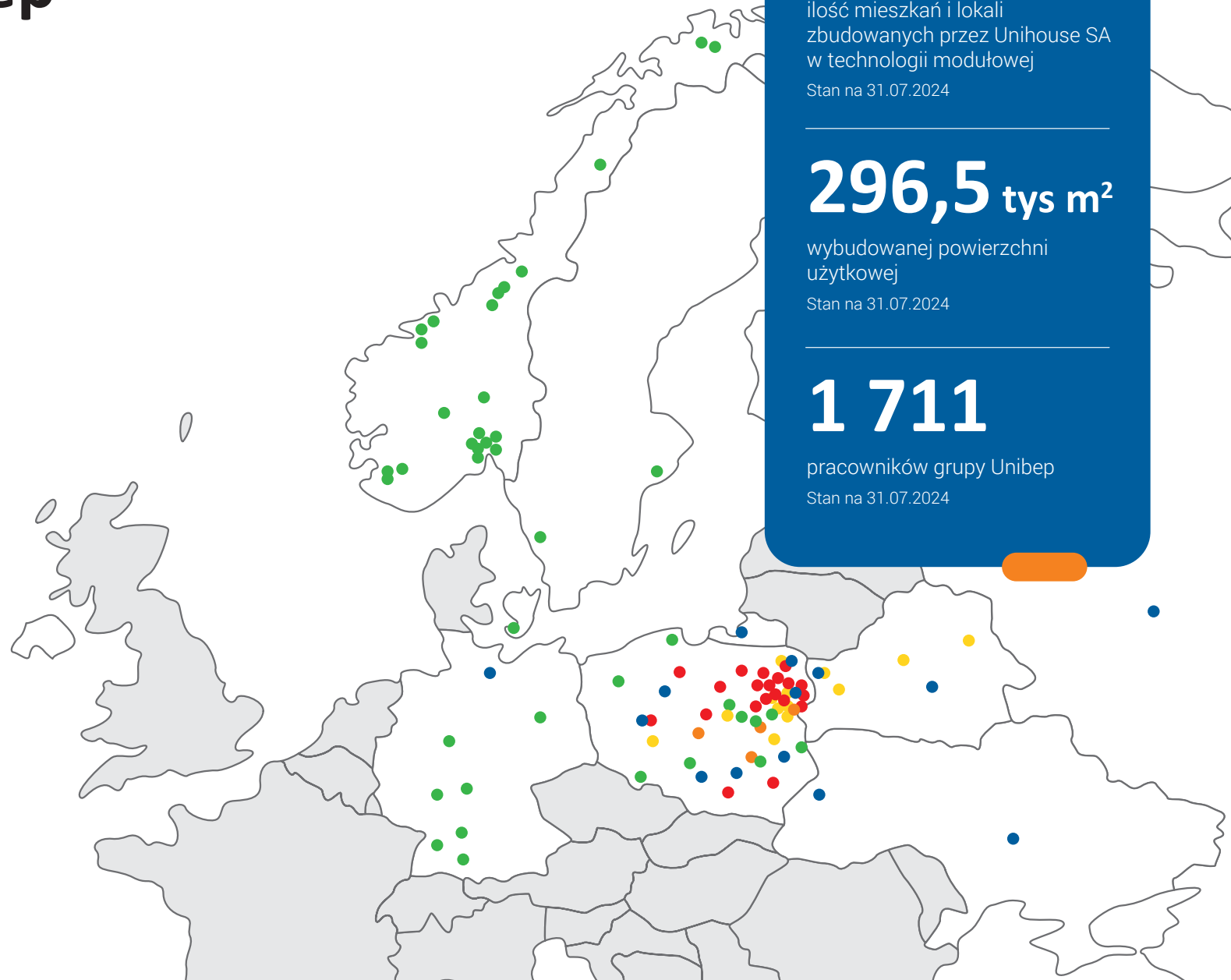
wybudowanej powierzchni  
użytkowej

Stan na 31.07.2024

## 1 711

pracowników grupy Unibep

Stan na 31.07.2024



# O nas

Unihouse to część Grupy kapitałowej Unibep SA, która istnieje na rynku od ponad 70 lat i jest jedną z największych firm budowlanych w Polsce. Jako Unihouse nie jesteśmy tylko producentem modułów drewnianych, ale również generalnym wykonawcą budynków wielokondygnacyjnych, takich jak hotele, akademiki, budynki mieszkaniowe, placówki oświatowe czy obiekty senioralne.

Zajmujemy się inwestycją kompleksowo – projektujemy, produkujemy i budujemy wizje Klientów. Moduły drewniane Unihouse wykonane są głównie z naturalnych, neutralnych dla środowiska materiałów, zapewniają bezpieczeństwo oraz wysoki komfort użytkowania. Kwestię ekologii traktujemy bardzo poważnie, koncentrując na aspektach ESG zgodnie z przyjętą strategią całej Grupy Unibep.

Zespół Unihouse SA





## Budownictwo modułowe (czas realizacji)



## Budownictwo tradycyjne



# Korzyści i cechy prefabrykowanego budownictwa naturalnego



## SZYBKOŚĆ

Skrócenie terminu realizacji conajmniej 50%



## ENERGOOSZCZĘDNOŚĆ

Niższe koszty eksploatacji budynku modułowego



## WYSOKI STOPIEŃ PREFABRYKACJI

Dostarczamy moduły wykończone pod klucz



## SPRAWNY TRANSPORT I MONTAŻ

Montaż kompletnej bryły budynku trwa kilka dni



## NIEZAWODNOŚĆ

Powtarzalna produkcja i niezależność od czynników atmosferycznych



## WYSOKA JAKOŚĆ

Moduły wykonywane są z precyzją pod ścisłym nadzorem zakładowej kontroli jakości



## TRWAŁOŚĆ

Na pokolenia i wysoki komfort użytkowy



## AKUSTYKA

Podwójne przegrody międzymodułowe wypełnione wełną zapewniają wysoki komfort akustyczny potwierdzony badaniami



## TERMOIZOLACJA

Współczynniki przenikania ciepła przez przegrody przewyższające wymagania WT2021



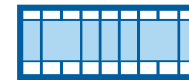
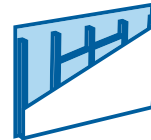
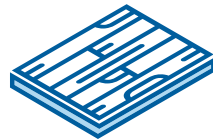
## ODPORNOŚĆ OGNIOWA

Potwierdzona klasyfikacją ogniową wydaną przez ITB do REI120

# Etapy realizacji

## PROJEKTOWANIE

## PRODUKCJA



1

2

3

4

### Projektowanie w BIM

Posiadamy własne, wielobranżowe zespoły projektowe. Duży nacisk kładziemy na wysoką jakość dokumentacji projektowej - projektujemy w technologii BIM, co gwarantuje usprawnienie procesu produkcji i uniknięcie ewentualnych kolizji.

### Produkcja stropów

W podłogach i sufitach od razu montowane są wszelkie możliwe instalacje, które są niezbędne w codziennym użytkowaniu pomieszczeń.

### Produkcja ścian

W większości jest to proces automatyczny – zgodnie z projektem przycinane są elementy drewniane, później na specjalnym „stole” produkcyjnym są one zbijane oraz montowane są kolejne warstwy ścian zgodnie z projektem - wycina się też otwory na instalacje. Wnętrze ścian wypełniane jest wełną mineralną adekwatnie do wymagań akustycznych i pożarowych.

### Montaż modułów

Po wyprodukowaniu oddzielnie podłóg, ścian i stropów następuje montaż modułu. Wszystko odbywa się zgodnie z projektem wykonawczym dla każdego modułu, który jest elementem większej całości. Technicy wielu specjalności montują niezbędne instalacje: elektryczne, wentylacyjne, grzewcze, grzejniki, drzwi, okna i inne niezbędne elementy wyposażenia.

## PRODUKCJA

## BUDOWA



5

### Prace wykończeniowe

Po zmontowaniu wszystkich instalacji, przychodzi czas na prace wykończeniowe. Ściany sufity oraz podłogi wykańczane są zgodnie z projektem. Rodzaj użytych materiałów i kolorystyka są dowolne - zależą tylko i wyłącznie od pomysłu i budżetu Inwestora.



6

### Wyposażenie

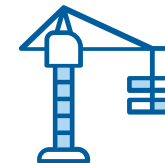
Moduły mogą być dostarczane z pełnym wyposażeniem - biały montaż, armatura, zabudowy meblowe, meble ruchome, pełne wyposażenie kuchni itd. - zakres zależy od potrzeb i preferencji Inwestora.



7

### Transport gotowych modułów

Tak zmontowane, gotowe i wyposażone moduły są transportowane ciężarówkami oraz w razie potrzeby statkami na plac budowy.



8

### Montaż modułów na budowie

Gdy na teren budowy trafiają moduły, przy pomocy dźwigu są bezpośrednio montowane jeden na drugim i odpowiednio ze sobą łączone tworząc konstrukcję budynku.



9

### Efekt końcowy

Moduły są zmontowane i budynek wykończony „pod klucz”.

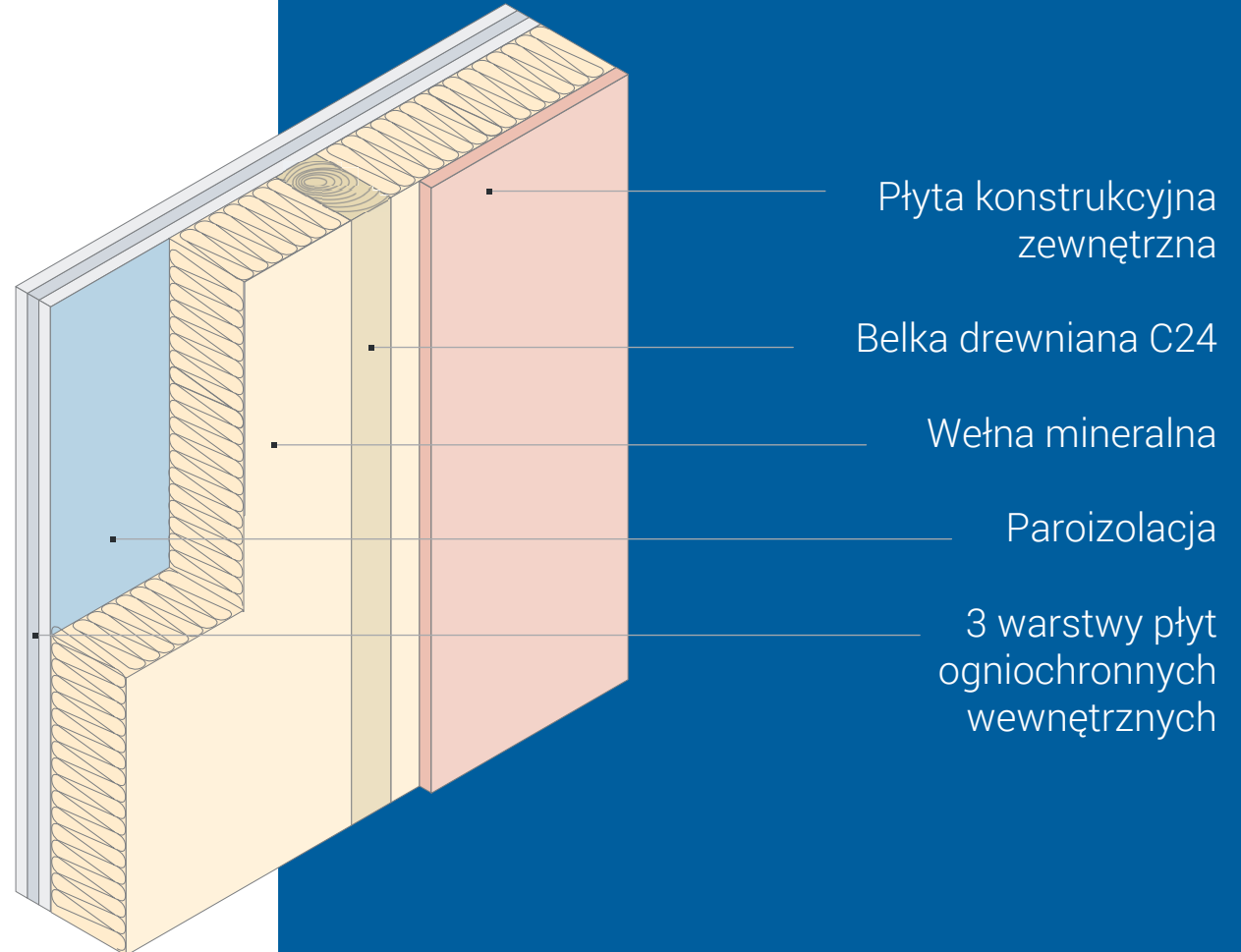
# Odporność ogniowa

Klasyfikacja w zakresie odporności ogniowej **REI 90 (120)\***.  
Klasyfikacja pożarowa wydana przez ITB.

**ITB**<sup>®</sup> jakość w budownictwie  
Instytut Techniki Budowlanej

Ściana nośna o konstrukcji drewnianej, wypełniona wełną mineralną z okładzinami z płyt konstrukcyjnych zewnętrznych oraz płyt ogniochronnych wewnętrznych – pełniących funkcję oddzielającą w przypadku pożaru.

\*ściany międzymodułowe





# Certyfikaty i aprobaty



European Technical Approval  
**ETA- 15 /0241**

Europejska Aprobatą  
Techniczną  
Certyfikat stałości  
właściwości użytkowych  
0402-CPR-SC0708-16



Certyfikat Systemu  
Zarządzania  
Środowiskowego  
ISO 14001:2015



Certyfikat Systemu  
Zarządzania BHP  
ISO 45001



Certyfikat Systemu  
Zarządzania Jakością  
ISO 9001:2015



Stowarzyszenie  
zrzeszające  
producentów obiektów  
prefabrykowanych



**BOLIGPRODUSENTENE**

Norweskie  
Stowarzyszenie  
Producentów  
Mieszkalnictwa



Norweskie Centralne  
Uwierzytelnienie  
Kwalifikacji  
Budowlanych



Norweskie Aprobaty  
Techniczne



Certyfikat zgodności  
produktów Unihouse  
z niemieckimi normami



Niemiecki znak jakości dla  
prefabrykowanych elementów  
domów o konstrukcji drewnianej

# ŻŁOBKI



## 4 ODDZIAŁY

Pow. całkowita 800 m<sup>2</sup>

-  Komunikacja
-  Sale zabaw / sypialnia
-  Sanitariaty
-  Pomieszczenia administracyjne
-  Część kuchenna
-  Pomieszczenia pomocnicze

# 8 ODDZIAŁÓW

Pow. całkowita 1430 m<sup>2</sup>



Komunikacja



Salę zabaw / sypialnia



Sanitariaty



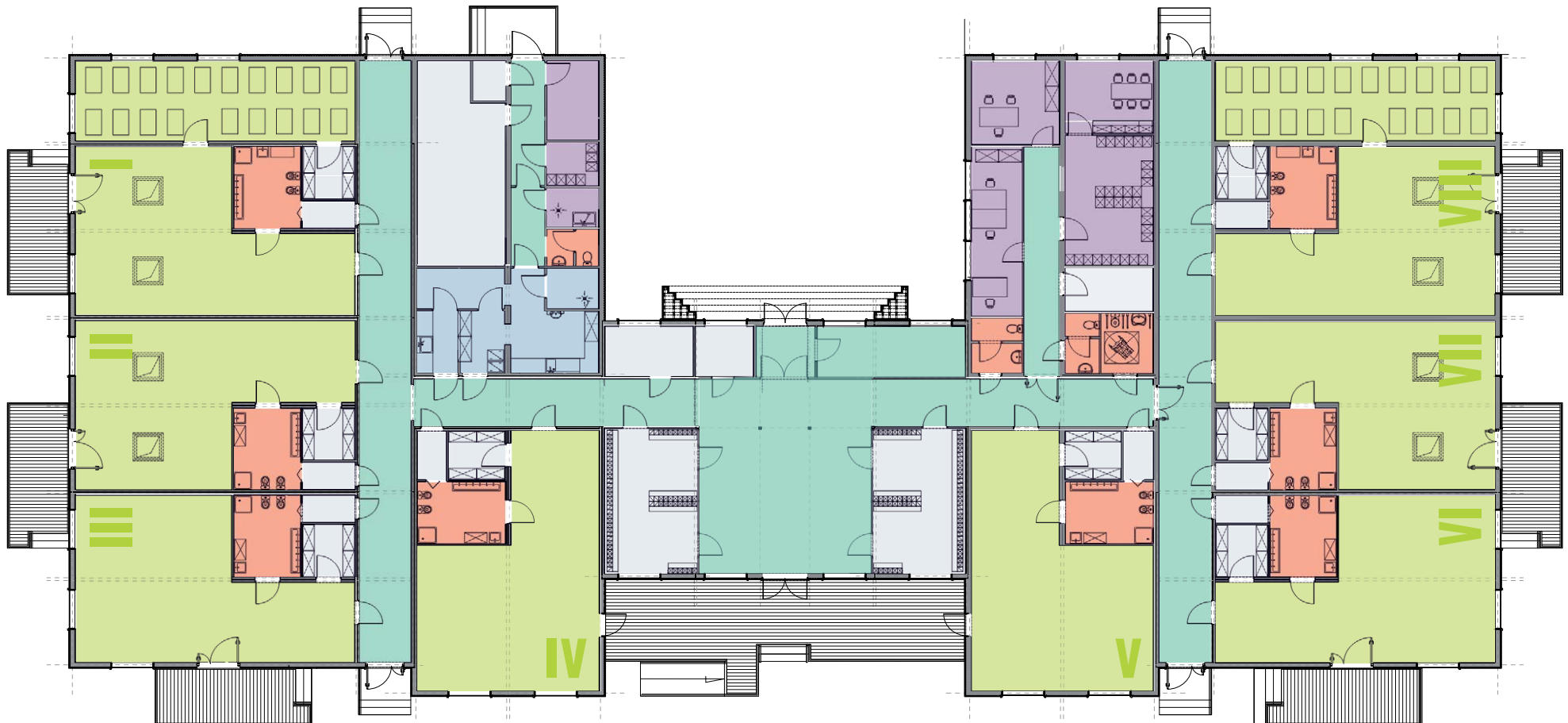
Pomieszczenia administracyjne



Część kuchenna



Pomieszczenia pomocnicze

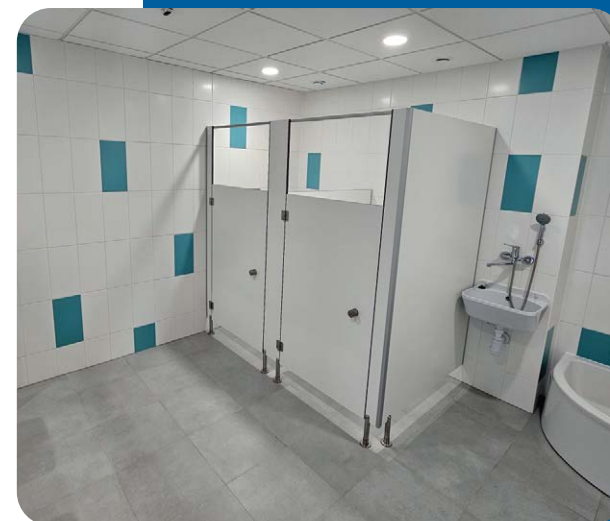


# Przykładowe realizacje



Żłobek Miejski w Ciechanowie  
przy ul. Prymasa Tysiąclecia

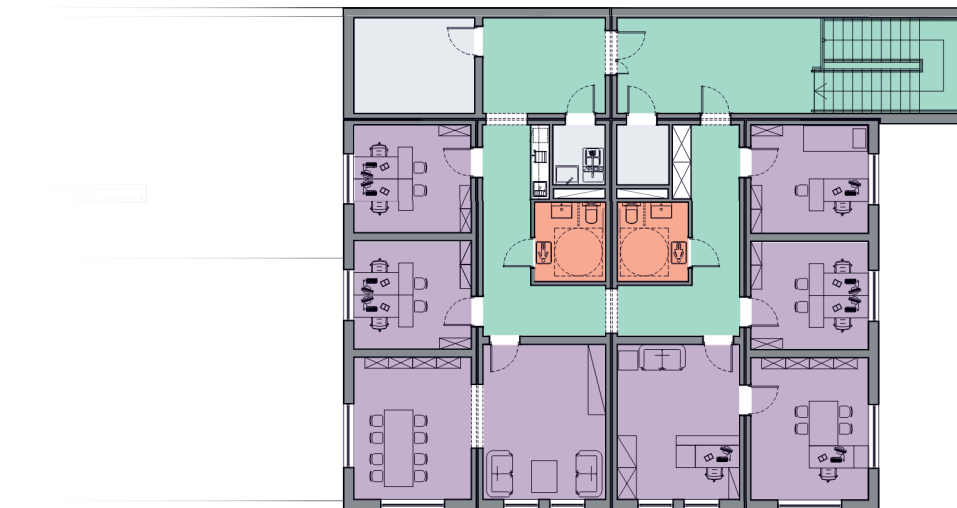


Żłobek Miejski w Warszawie  
przy ul. Ku Rzece



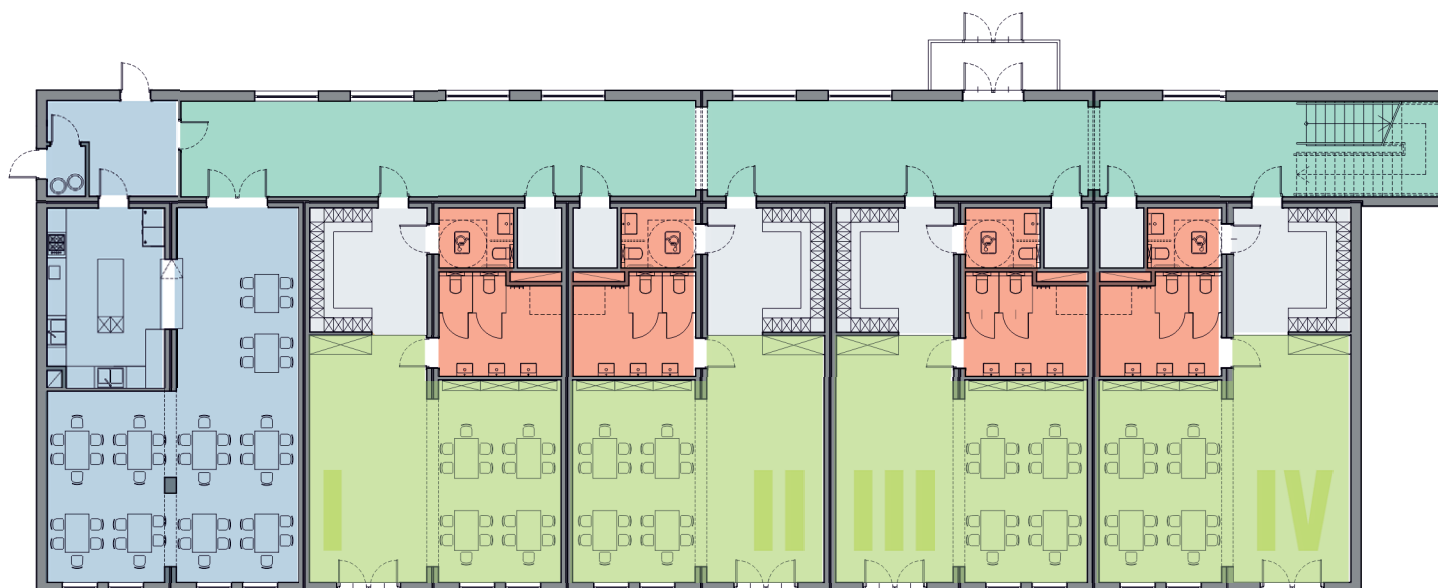
# PRZEDSZKOLA

-  Komunikacja
-  Sale zabaw / sypilania
-  Sanitariaty
-  Pomieszczenia administracyjne
-  Część kuchenna
-  Pomieszczenia pomocnicze



## PRZEDSZKOLE

Piętro 210 m<sup>2</sup>  
Część biurowa



## PRZEDSZKOLE

Piętro 570 m<sup>2</sup>  
80 dzieci + jadalnia

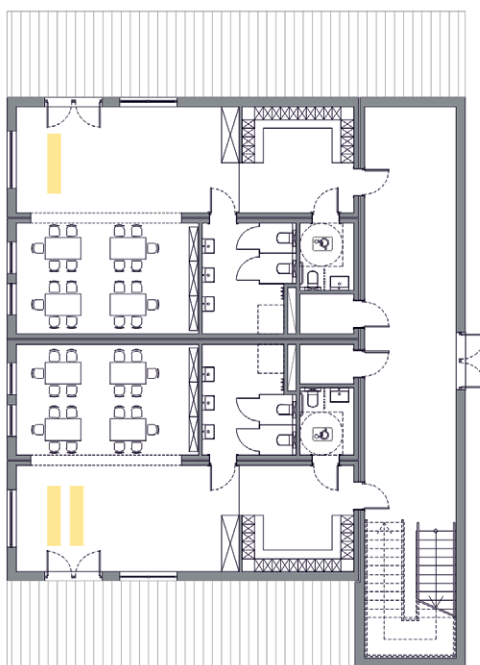
# Przykładowe realizacje

Przedszkole przy ul. Hennela  
w Warszawie

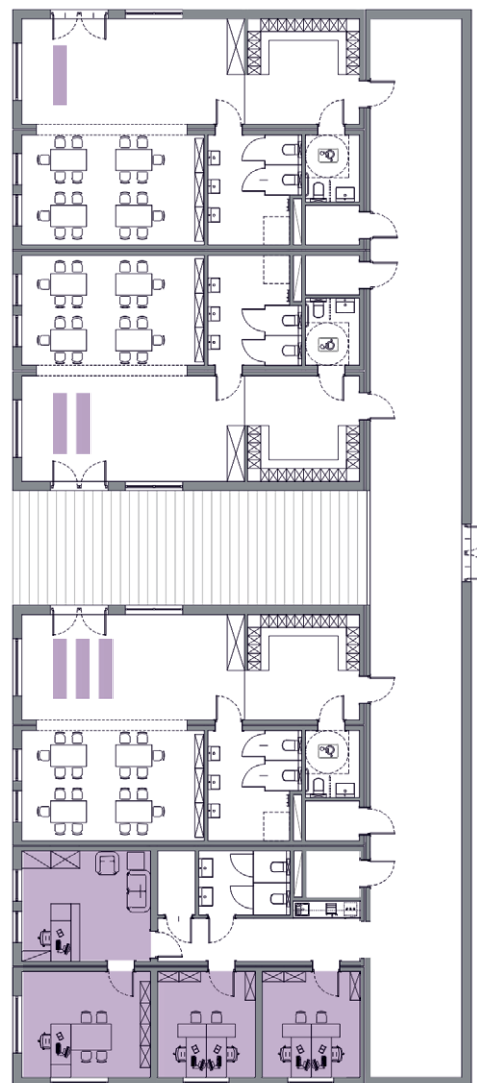


# ROZBUDOWA

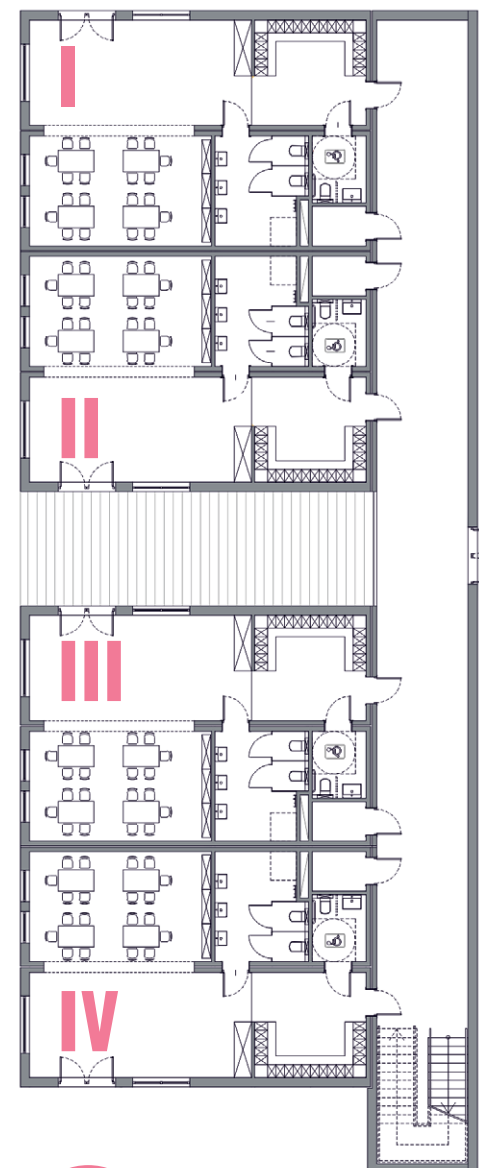
Kolejne oddziały, jadalnia, czy biuro - to tylko kwestia „dostawienia” i skomunikowania dodatkowych modułów - gotowych, wyprodukowanych w fabryce.



**40** dzieci



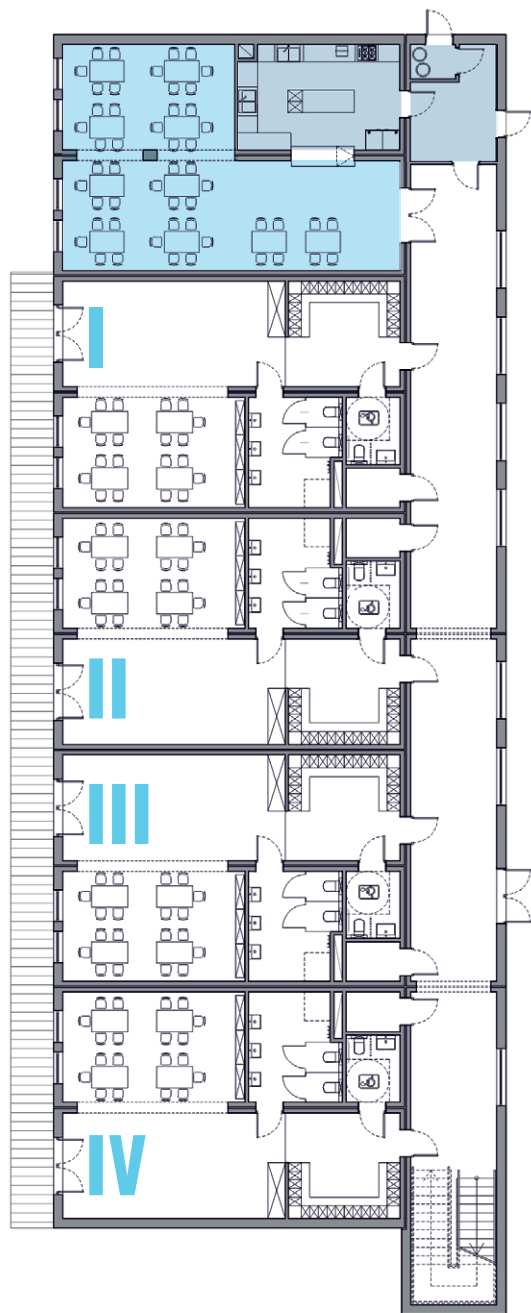
**60** dzieci + biuro



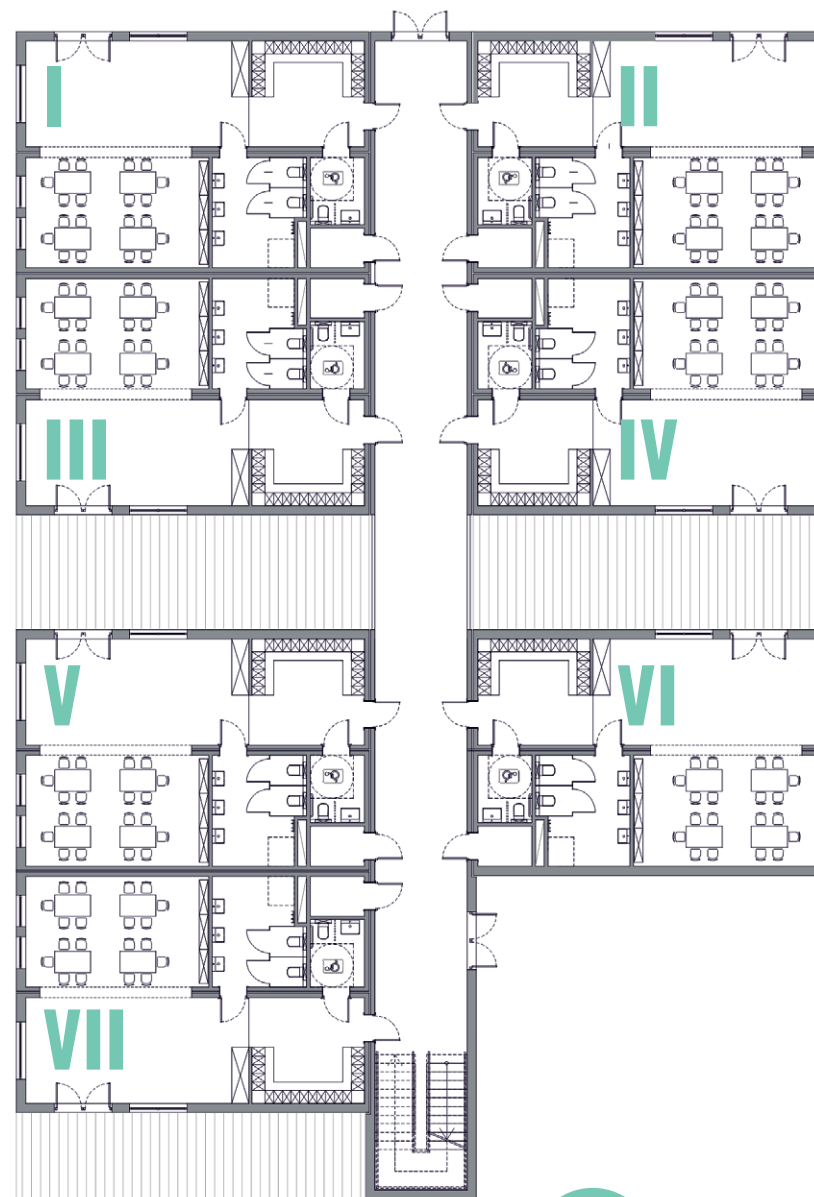
**80** dzieci



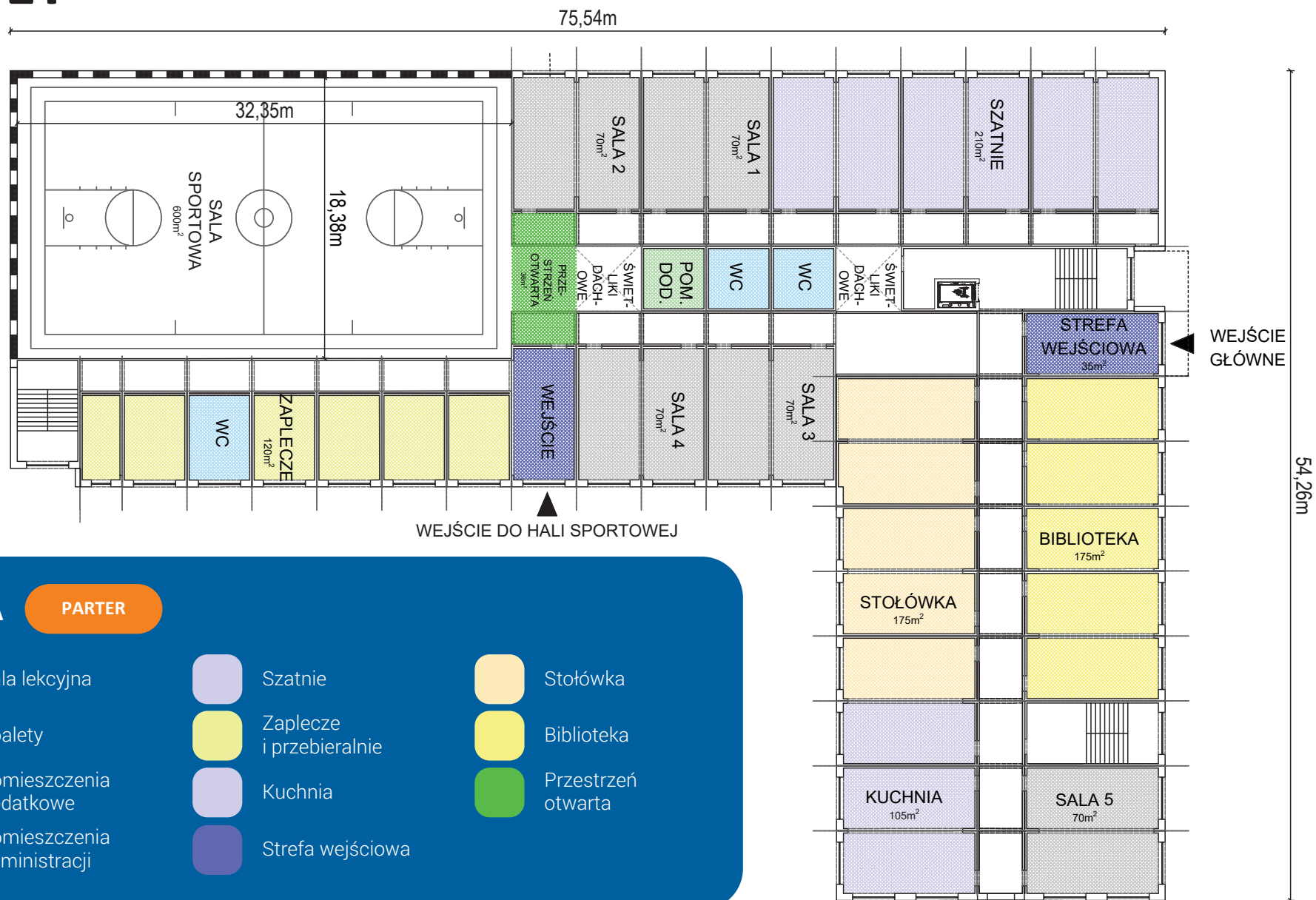
**80** dzieci  
+ jadalnia



**140** dzieci



# SZKOŁY



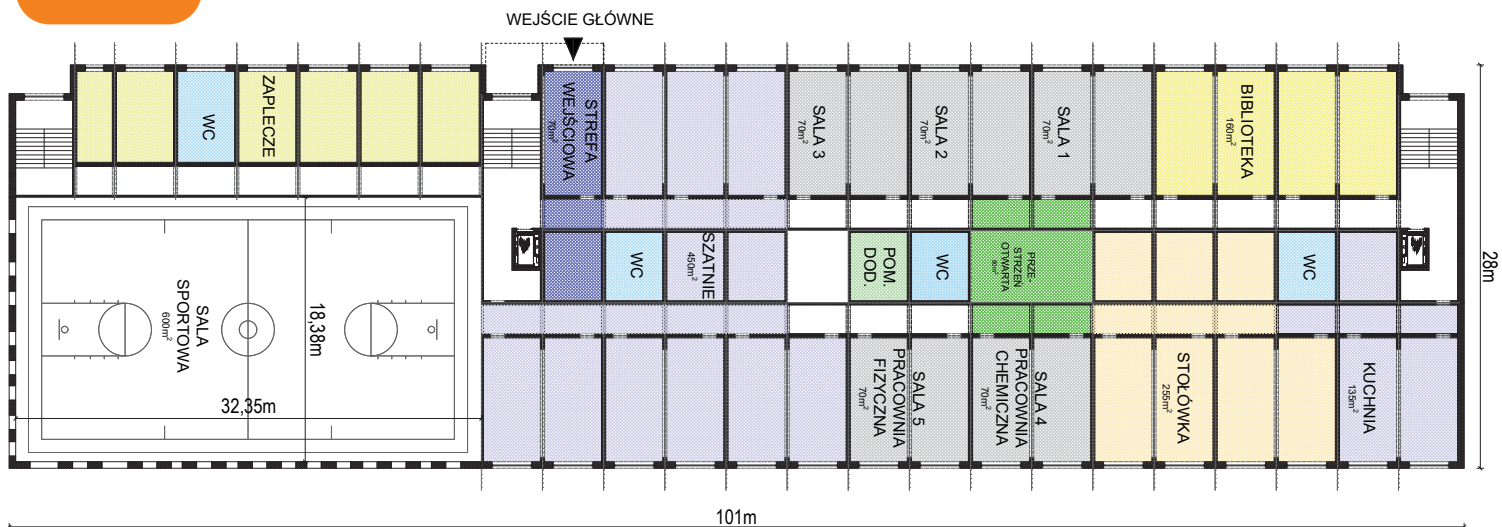
## SZKOŁA

### PARTER

- |   |                             |   |                          |  |                    |
|---|-----------------------------|---|--------------------------|--|--------------------|
|  | Sala lekcyjna               |  | Szatknie                 |  | Stołówka           |
|  | Toalety                     |  | Zaplecze i przebieralnie |  | Biblioteka         |
|  | Pomieszczenia dodatkowe     |  | Kuchnia                  |  | Przestrzeń otwarta |
|  | Pomieszczenia administracji |  | Strefa wejściowa         |  |                    |



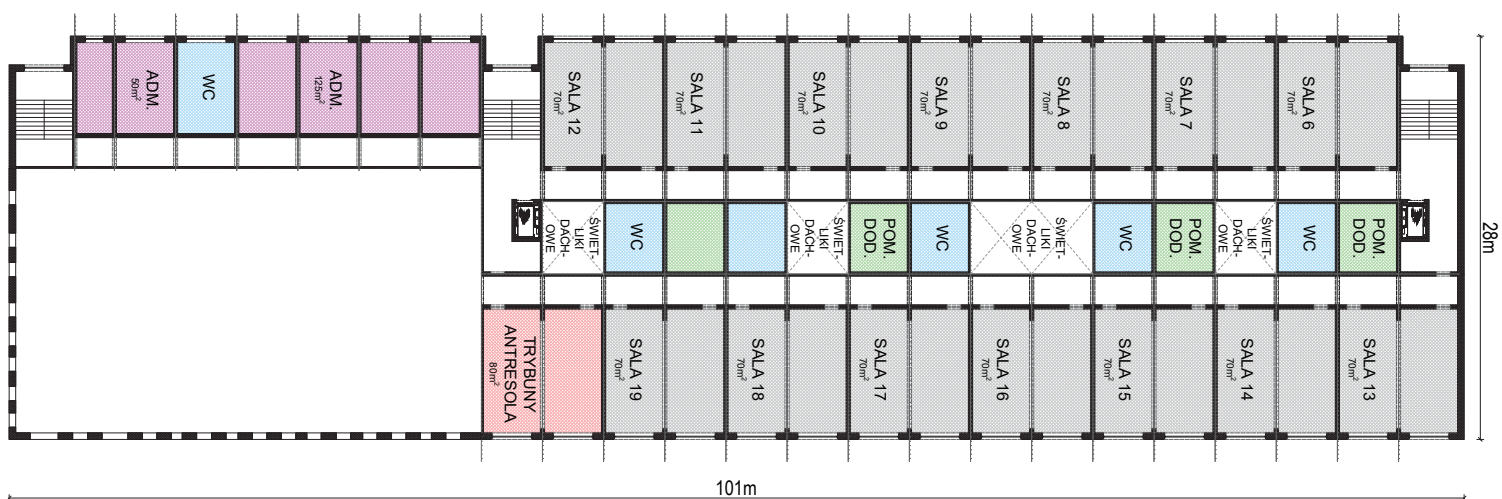
## PARTER



## SZKOŁA

-  Sala lekcyjna
-  Toalety
-  Pomieszczenia dodatkowe
-  Pomieszczenia administracji
-  Szatnie
-  Zaplecze i przebieralnie
-  Kuchnia
-  Strefa wejściowa
-  Stołówka
-  Biblioteka
-  Przestrzeń otwarta
-  Trybuny antresola

## PIĘTRO 1



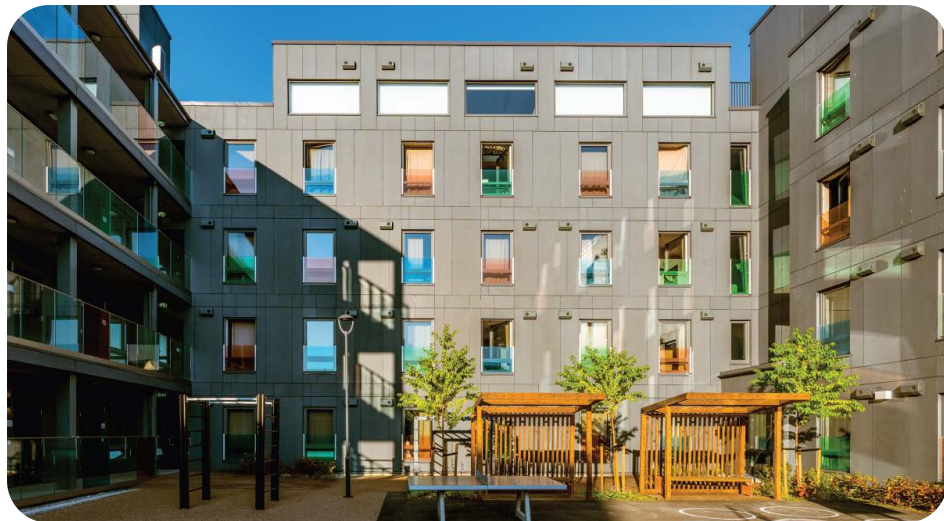
# Przykładowe realizacje

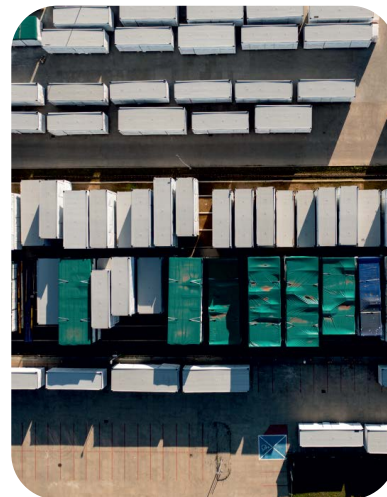
Rozbudowa Szkoły Podstawowej nr 3  
im. Miry Zimińskiej-Sygietyńskiej w Pruszkowie



# Przykładowe realizacje







  
grupa unibep

**Unihouse SA**

ul. Rejonowa 5, 17-100 Bielsk Podlaski, Polska

e-mail: [info@unihouse.pl](mailto:info@unihouse.pl)

telefon: +48 85 730 34 77

[www.unihouse.pl](http://www.unihouse.pl)



FACEBOOK



LINKEDIN



YOUTUBE