



Budownictwo modułowe

Obszar działalności Grupy Unibep



Budownictwo kubaturowe
UNIBEP SA



Budownictwo
energetyczno-przemysłowe
UNIBEP SA



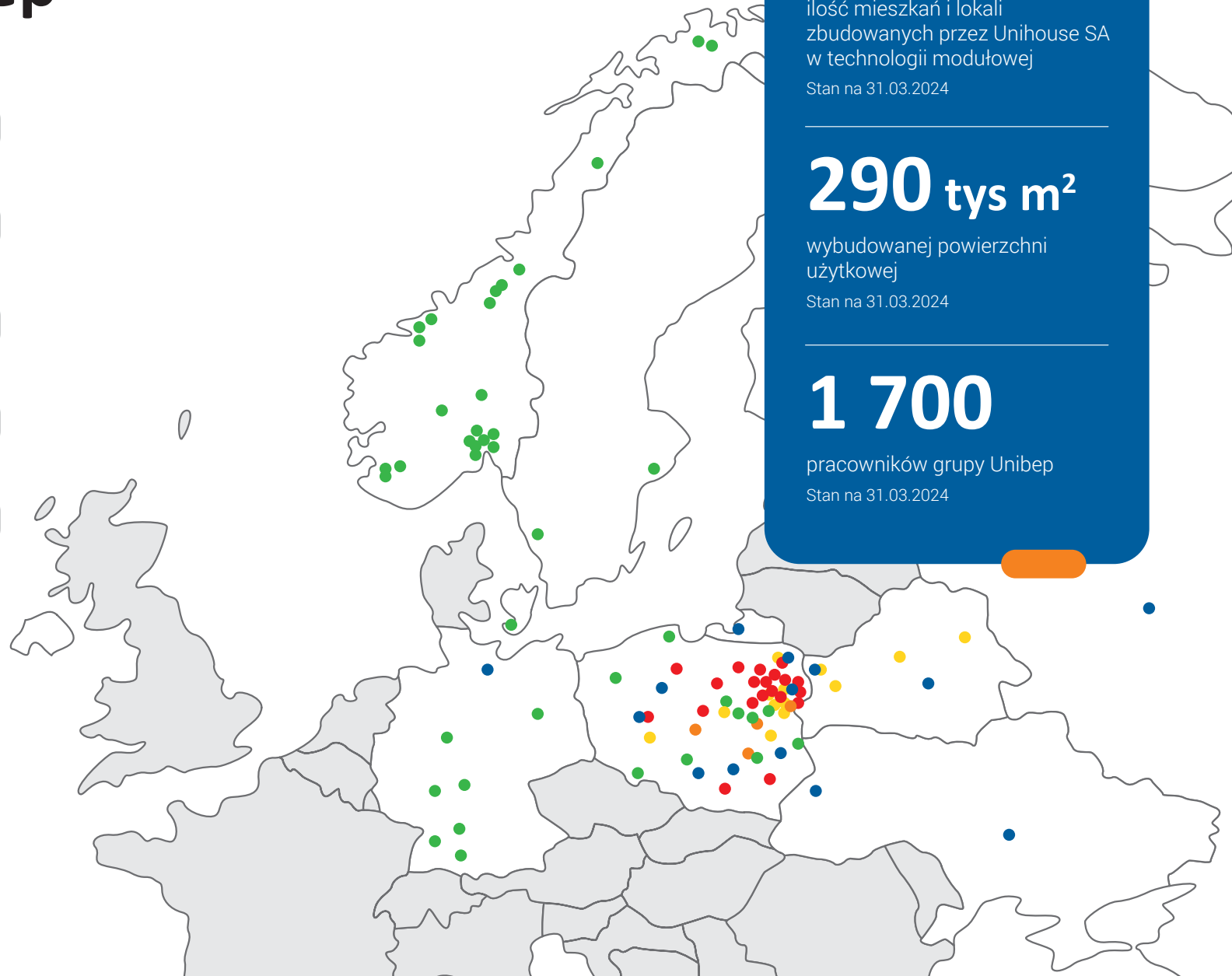
Infrastruktura
UNIBEP SA



Działalność deweloperska
UNIDEVELOPMENT SA



Budownictwo modułowe
UNIHOUSE SA



4 953

ilość mieszkań i lokali
zbudowanych przez Unihouse SA
w technologii modułowej

Stan na 31.03.2024

290 tys m²

wybudowanej powierzchni
użytkowej

Stan na 31.03.2024

1 700

pracowników grupy Unibep

Stan na 31.03.2024

O nas

Unihouse to część Grupy kapitałowej Unibep SA, która istnieje na rynku od ponad 70 lat i jest jedną z największych firm budowlanych w Polsce. Jako Unihouse nie jesteśmy tylko producentem modułów drewnianych, ale również generalnym wykonawcą budynków wielokondygnacyjnych, takich jak hotele, akademiki, budynki mieszkaniowe, placówki oświatowe czy obiekty senioralne.

Zajmujemy się inwestycją kompleksowo – projektujemy, produkujemy i budujemy wizje Klientów. Moduły drewniane Unihouse wykonane są głównie z naturalnych, neutralnych dla środowiska materiałów, zapewniają bezpieczeństwo oraz wysoki komfort użytkowania. Kwestię ekologii traktujemy bardzo poważnie, koncentrując na aspektach ESG zgodnie z przyjętą strategią całej Grupy Unibep.

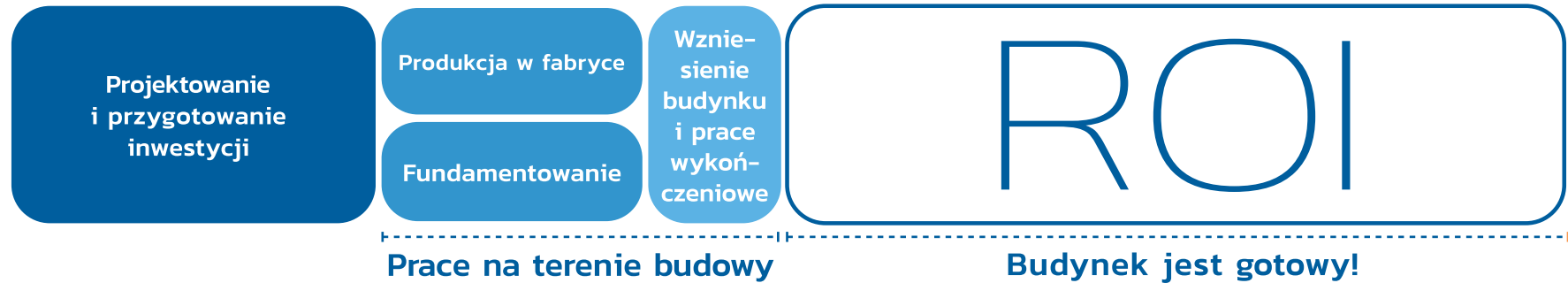
Zespół Unihouse SA



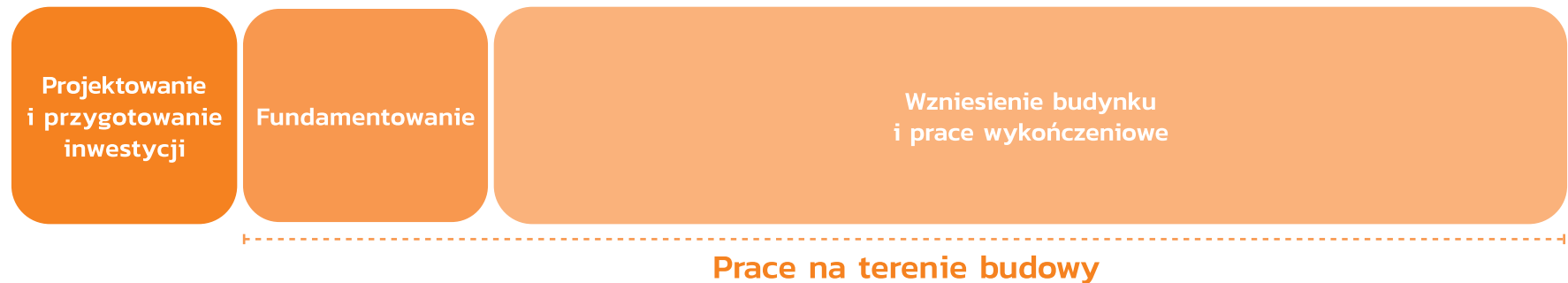


Budownictwo modułowe (czas realizacji)

 unihouse



Budownictwo tradycyjne



Korzyści i cechy prefabrykowanego budownictwa naturalnego



SZYBKOŚĆ

Skrócenie terminu realizacji conajmniej 50%



ENERGOOSZCZĘDNOŚĆ

Niższe koszty eksploatacji budynku modułowego



WYSOKI STOPIEŃ PREFABRYKACJI

Dostarczamy moduły wykończone pod klucz



SPRAWNY TRANSPORT I MONTAŻ

Montaż kompletnej bryły budynku trwa kilka dni



NIEZAWODNOŚĆ

Powtarzalna produkcja i niezależność od czynników atmosferycznych



WYSOKA JAKOŚĆ

Moduły wykonywane są z precyzją pod ścisłym nadzorem zakładowej kontroli jakości



TRWAŁOŚĆ

Na pokolenia i wysoki komfort użytkowy



AKUSTYKA

Podwójne przegrody międzymodułowe wypełnione wełną zapewniają wysoki komfort akustyczny potwierdzony badaniami



TERMOIZOLACJA

Współczynniki przenikania ciepła przez przegrody przewyższające wymagania WT2021



ODPORNOŚĆ OGNIOWA

Potwierdzona klasyfikacją ogniową wydaną przez ITB do REI120



Ekologia



Strategia ESG

Realizujemy cele zrównoważonego rozwoju, integrując odpowiedzialność środowiskową, społeczną i korporacyjną w naszej strategii biznesowej, co przekłada się na długoterminowe korzyści dla społeczeństwa i planety.



Reguła DNSH

Nasze działania są zgodne z „Zasadą nieczynienia znaczącej szkody”, co zapewnia ochronę środowiska i zrównoważony rozwój, minimalizując negatywny wpływ na ekosystem.



Mniejszy ślad węglowy

Minimalizujemy ślad węglowy, co oznacza redukcję emisji gazów cieplarnianych i przyczyniamy się do walki ze zmianami klimatycznymi.



Zmniejszenie CO₂

Redukcja emisji dwutlenku węgla w procesach produkcyjnych i użytkowaniu budynków to krok naprzód w realizacji globalnych celów klimatycznych, zmniejszając wpływ na efekt cieplarniany.



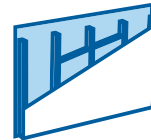
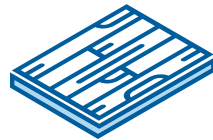
Drewniana konstrukcja

Drewno jako jedyny materiał budowlany magazynuje CO₂, co czyni konstrukcje Unihouse przyjaznymi dla środowiska i wspierającymi zrównoważone gospodarowanie zasobami leśnymi.

Etapy realizacji

PROJEKTOWANIE

PRODUKCJA



1

2

3

4

Projektowanie w BIM

Posiadamy własne, wielobranżowe zespoły projektowe. Duży nacisk kładziemy na wysoką jakość dokumentacji projektowej - projektujemy w technologii BIM, co gwarantuje usprawnienie procesu produkcji i uniknięcie ewentualnych kolizji.

Produkcja stropów

W podłogach i sufitach od razu montowane są wszelkie możliwe instalacje, które są niezbędne w codziennym użytkowaniu pomieszczeń.

Produkcja ścian

W większości jest to proces automatyczny – zgodnie z projektem przycinane są elementy drewniane, później na specjalnym „stole” produkcyjnym są one zbijane oraz montowane są kolejne warstwy ścian zgodnie z projektem - wycina się też otwory na instalacje. Wnętrze ścian wypełniane jest wełną mineralną adekwatnie do wymagań akustycznych i pożarowych.

Montaż modułów

Po wyprodukowaniu oddzielnie podłóg, ścian i stropów następuje montaż modułu. Wszystko odbywa się zgodnie z projektem wykonawczym dla każdego modułu, który jest elementem większej całości. Technicy wielu specjalności montują niezbędne instalacje: elektryczne, wentylacyjne, grzewcze, grzejniki, drzwi, okna i inne niezbędne elementy wyposażenia.

PRODUKCJA

BUDOWA



5

Prace wykończeniowe

Po zmontowaniu wszystkich instalacji, przychodzi czas na prace wykończeniowe. Ściany sufity oraz podłogi wykańczane są zgodnie z projektem. Rodzaj użytych materiałów i kolorystyka są dowolne - zależą tylko i wyłącznie od pomysłu i budżetu Inwestora.



6

Wyposażenie

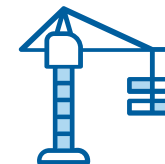
Moduły mogą być dostarczane z pełnym wyposażeniem - biały montaż, armatura, zabudowy meblowe, meble ruchome, pełne wyposażenie kuchni itd. - zakres zależy od potrzeb i preferencji Inwestora.



7

Transport gotowych modułów

Tak zmontowane, gotowe i wyposażone moduły są transportowane ciężarówkami oraz w razie potrzeby statkami na plac budowy.



8

Montaż modułów na budowie

Gdy na teren budowy trafiają moduły, przy pomocy dźwigu są bezpośrednio montowane jeden na drugim i odpowiednio ze sobą łączone tworząc konstrukcję budynku.



9

Efekt końcowy

Moduły są zmontowane i budynek wykończony „pod klucz”.

Możliwości budownictwa modułowego Unihouse



**Hotele
i akademiki**



**Obiekty
senioralne**



**Przedszkola,
szkoły i żłobki**





**Budynki
wielorodzinne**



**Służby
mundurowe**



**Szpital
i przychodnie**



Certyfikaty i aprobaty



European Technical Approval
ETA- 15 /0241

Europejska Aprobatą Techniczną
Certyfikat stałości właściwości użytkowych
0402-CPR-SC0708-16



Certyfikat Systemu Zarządzania Środowiskowego
ISO 14001:2015



Certyfikat Systemu Zarządzania BHP
ISO 45001



Certyfikat Systemu Zarządzania Jakością
ISO 9001:2015



Stowarzyszenie zrzeszające producentów obiektów prefabrykowanych



BOLIGPRODUSENTENE

Norweskie Stowarzyszenie Producentów Mieszkalnictwa



Norweskie Centralne Uwierzytelnienie Kwalifikacji Budowlanych



Norweskie Aprobaty Techniczne



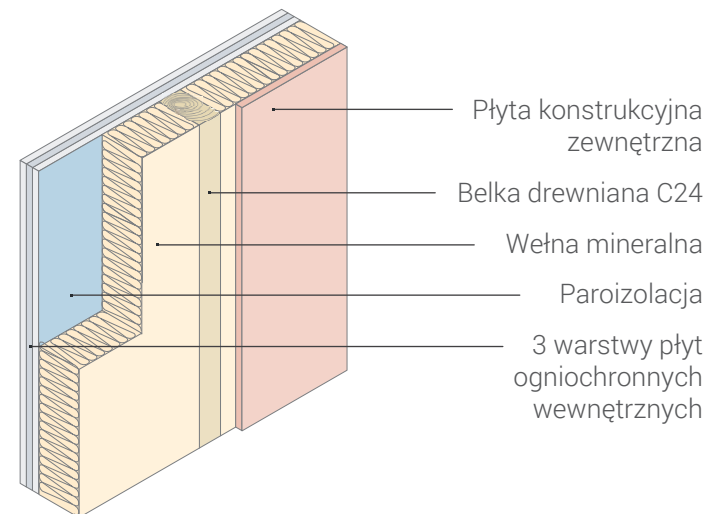
Certyfikat zgodności produktów Unihouse z niemieckimi normami



Niemiecki znak jakości dla prefabrykowanych elementów domów o konstrukcji drewnianej

Odporność ogniowa

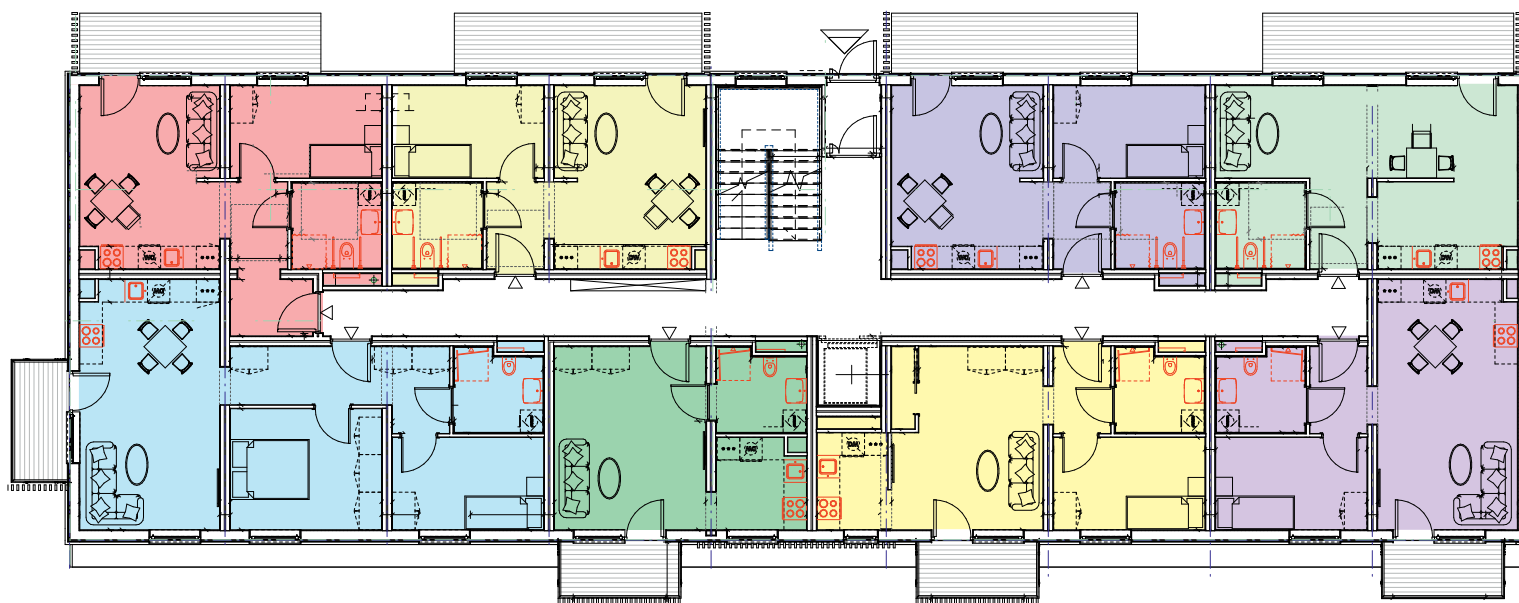
Klasyfikacja w zakresie odporności ogniowej **REI 90 (120)***.
Klasyfikacja pożarowa wydana przez ITB.



Ściana nośna o konstrukcji drewnianej, wypełniona wełną mineralną z okładzinami z płyt konstrukcyjnych zewnętrznych oraz płyt ogniochronnych wewnętrznych – pełniących funkcję oddzielającą w przypadku pożaru.

*ściany międzymodułowe

Przykładowy rzut kondygnacji powtarzalnej



Ilość apartamentów/
mieszkań: **24**

Ilość modułów: **27 + 1**
służący jako szacht
windowy

Powierzchnia modułów
(całkowita / użytkowa):
2077,30 m² / 1595,16 m²

Powierzchnia mieszkań:
od 30,62 m² do 63,15 m²

Kondygnacje: **4 (jedna
żelbetowa i trzy w
technologii modułowej)**

Przykładowe realizacje



Budynek Komunalny Kamienna Góra

Powierzchnia użytkowa (około): **1 600 m²**

Liczba budynków: **1**

Liczba kondygnacji: **4**

Liczba modułów: **27 + 1***

(* 1 moduł jako szacht windy)



Domki wypoczynkowe Park of Poland

Powierzchnia użytkowa (około): **3 150 m²**

Liczba budynków: **92**

Liczba kondygnacji: **1**

Liczba modułów: **92**



Posterunek Policji Ruskowy Bród Białołęka, Warszawa

Powierzchnia użytkowa (około): **121 m²**

Liczba budynków: **1**

Liczba kondygnacji: **1**

Liczba modułów: **4**



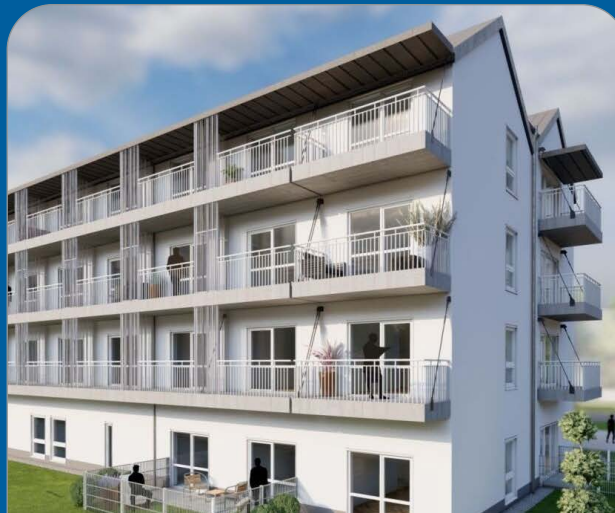
Szkoła Pruszków

Powierzchnia użytkowa (około): **2 600 m²**

Liczba budynków: **1**

Liczba kondygnacji: **3**

Liczba modułów: **50**



Budynek Wielorodzinny SIM Świdwin

Powierzchnia użytkowa (około): **1 900 m²**

Liczba budynków: **1**

Liczba kondygnacji: **4**

Liczba modułów: **30**



Żłobek Ku rzece Warszawa

Powierzchnia użytkowa (około): **1 400 m²**

Liczba budynków: **1**

Liczba kondygnacji: **1**

Liczba modułów: **43**

Przykładowe realizacje



Budynek Opieki senioralnej Kalbach

Powierzchnia użytkowa (około): **5 500 m²**

Liczba budynków: **1**

Liczba kondygnacji: **3**

Liczba modułów: **75**



Budynki mieszkalne Kernen

Powierzchnia użytkowa (około): **2 200 m²**

Liczba budynków: **3**

Liczba kondygnacji: **3**

Liczba modułów: **54**



Budynki mieszkalne dla uchodźców Poczdam

Powierzchnia użytkowa (około): **4 050 m²**

Liczba budynków: **2**

Liczba kondygnacji: **5**

Liczba modułów: **90**



Mieszkania socjalne Kriftel

Powierzchnia użytkowa (około): **5 900 m²**

Liczba budynków: **4**

Liczba kondygnacji: **3-4**

Liczba modułów: **88**



Obiekt mieszkalny dla pracowników kliniki SWSG Stuttgart

Powierzchnia użytkowa (około): **12 100 m²**

Liczba budynków: **6**

Liczba kondygnacji: **4-5**

Liczba modułów: **221**



Budynek mieszkalny Künzelsau

Powierzchnia użytkowa (około): **5 000 m²**

Liczba budynków: **4**

Liczba kondygnacji: **4**

Liczba modułów: **112**

Przykładowe realizacje



Budynek wielorodzinny Skattegården, Szwecja

Powierzchnia użytkowa (około): **2 806 m²**

Liczba budynków: **1**

Liczba kondygnacji: **3**

Liczba modułów: **112**



Akademik Nardobakken Trondheim, Norwegia

Powierzchnia użytkowa (około): **5 300 m²**

Liczba budynków: **1**

Liczba kondygnacji: **4-5**

Liczba modułów: **176**



Osiedle mieszkalne Kaldnes Tønsberg, Norwegia

Powierzchnia użytkowa (około): **8 150 m²**

Liczba budynków: **4**

Liczba kondygnacji: **5**

Liczba modułów: **203**



**Kompleks mieszkalny
Signaturhagen
Kongsberg, Norwegia**

Powierzchnia użytkowa (około): **4 095 m²**

Liczba budynków: **4**

Liczba kondygnacji: **4**

Liczba modułów: **106**



**Osiedle budynków mieszkalnych
Heimdalsporten
Trondheim, Norwegia**

Powierzchnia użytkowa (około): **12 000 m²**

Liczba budynków: **4**

Liczba kondygnacji: **7-8**

Liczba modułów: **455**



**Osiedle mieszkalne
Klovertunet-Vestbyen
Jessheim, Norwegia**

Powierzchnia użytkowa (około): **16 500 m²**

Liczba budynków: **7**

Liczba kondygnacji: **6**

Liczba modułów: **606**

Skandynawia

Unihouse SA

ul. Rejonowa 5, 17-100 Bielsk Podlaski, Polska

e-mail: info@unihouse.pl

telefon: +48 85 730 34 77

faks: +48 85 730 34 78

www.unihouse.pl



FACEBOOK



LINKEDIN



YOUTUBE

